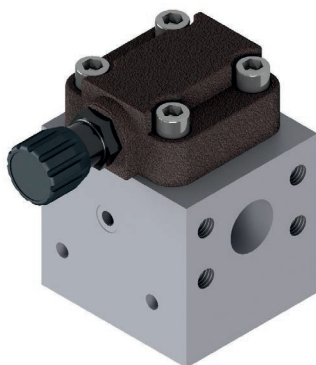


Serie VRP251229*60

Valvole ad azione pilotata

Linea di comando su P – Attacchi 1" 1/4 SAE6000

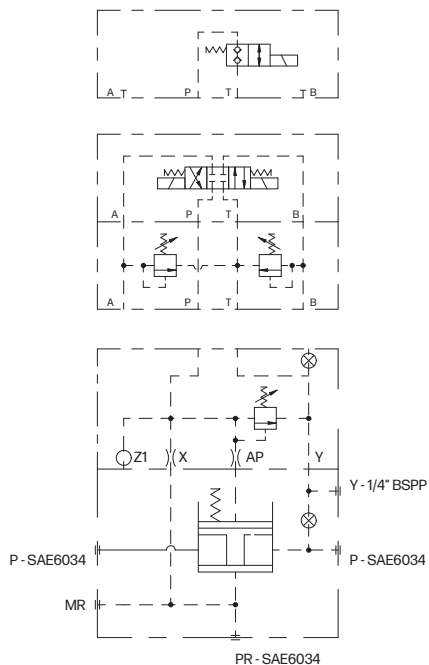


Caratteristiche Tecniche

Pressione massima di lavoro	350 bar
Portata massima	350 l/min
Fluidi utilizzabili secondo	DIN 51524
Filtrazione consigliata	10µm o inferiore
Viscosità fluido	10÷500 mm²/s
Temperatura fluido	Da -25°C a +75°C
Temperatura ambiente	Da -25°C a +60°C
Materiale corpo	Acciaio C40
Trattamento superficiale	Fosfatazione / Zincatura
Peso	6,5 kg
Montaggio	Linea

Codice di ordinazione

	VRP	25	1229	*	60	*	*	00	1
Dimensione NG25		= 25							
Disegno 1229			= 1229						
Comando Senza predisposizione Comando Elettrico Con predisposizione Comando Elettrico				= L = LE					
Attacchi SAE 6000 1" 1/4					= 60				
Regolazione Pomolo in plastica Con Vite						= M = C			
Taratura 15÷45 bar 15÷145 bar 45÷350 bar							= 1 = 2 = 3		
Varianti Nessuna								= 00	
Serie									= 1

Schema idraulico

Valvola riduttrice di pressione in linea NG25 con regolazione manuale e comando elettrico (opzionale).

Corpo in acciaio con attacchi flangiati SAE 6000-1"1/4

Dimensioni costruttive