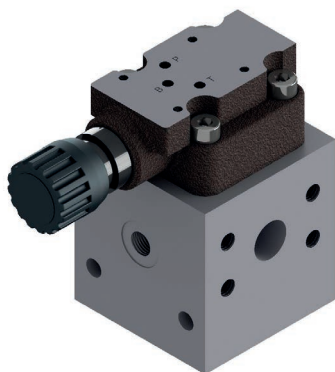


Serie VRP16*40

Valvole ad azione pilotata comando elettrico
Linea di comando su P – Attacchi 3/4" SAE6000

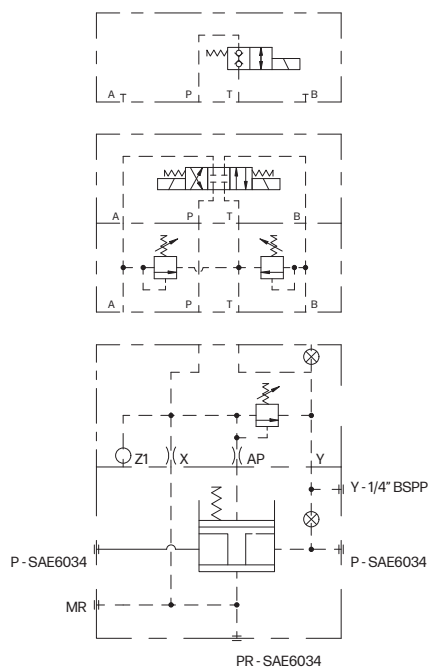
Caratteristiche Tecniche



Pressione massima di lavoro	350 bar
Portata massima	150 l/min
Fluidi utilizzabili secondo	DIN 51524
Filtrazione consigliata	10µm o inferiore
Viscosità fluido	10÷500 mm²/s
Temperatura fluido	Da -25°C a +75°C
Temperatura ambiente	Da -25°C a +60°C
Materiale corpo	Acciaio C40
Trattamento superficiale	Fosfatazione / Zincatura
Peso	6,5 kg
Montaggio	Linea

Codice di ordinazione

	VRP	16	*	40	*	*	00	1
Dimensione NG16		= 16						
Comando Senza predisposizione Comando Elettrico Con predisposizione Comando Elettrico			= L = LE					
Attacchi SAE 6000 3/4"				= 40				
Regolazione Pomolo in plastica Con Vite					= M = C			
Taratura 15÷45 bar 15÷145 bar 45÷350 bar						= 1 = 2 = 3		
Varianti Nessuna							= 00	
Serie								= 1

Schema idraulico

Valvola riduttrice di pressione in linea NG16 con regolazione manuale e comando elettrico (opzionale).

Corpo in acciaio con attacchi flangiati SAE 6000-3/4"

Dimensioni costruttive