

# Serie VRLQ\*L20

Valvole Rapido/Lento a 2 Vie  
Attacchi 3/8" BSPP

## Caratteristiche Tecniche



Pressione massima di lavoro	250 bar
Portata massima	30 l/min
Fluidi utilizzabili secondo	DIN 51524
Viscosità fluido	10÷500 mm²/s
Massima contaminazione fluido da classe 7 a 9 in accordo con NAS 1638 con filtro $\beta \geq 75$	
Temperatura fluido	Da -25°C a +75°C
Temperatura ambiente	Da -25°C a +60°C
Materiale corpo	Alluminio
Trattamento superficiale	Anodizzazione
Peso	1 kg
Montaggio	Linea

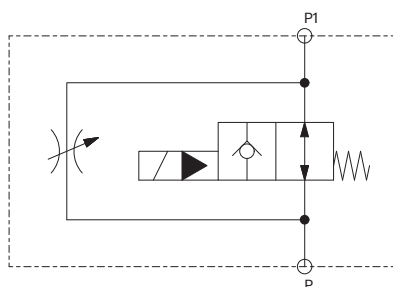
## Codice di ordinazione

	VRLQ	*	L	20	*	*	1
<b>Comando By-Pass</b> NA – Normalmente Aperto NC – Normalmente Chiuso		= 1 = 0					
<b>Montaggio</b> In Linea			= L				
<b>Attacchi</b> 3/8" BSPP				= 20			
<b>Tensione</b> 12 Vdc 24 Vdc					= L = M		
<b>Varianti</b> Nessuna variante Guarnizioni Viton Doppia tenuta Con volantino						= 00 = V1 = DT = RC	
<b>Serie</b>							= 1

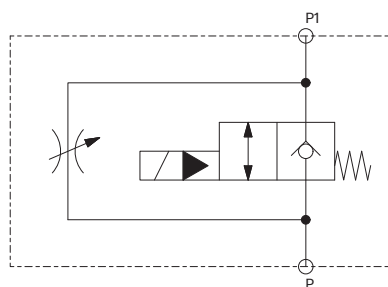
Serie **VRLQ\*L20**

## Schema idraulico

Versione Normalmente Aperto (Rapido)



Versione Normalmente Chiuso (Lento)



## Dimensioni costruttive

