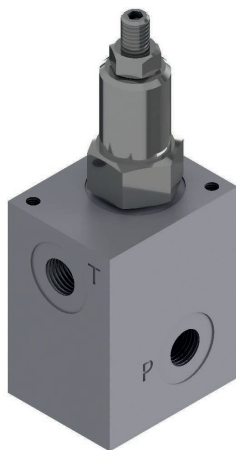


Serie VMPK40116

Valvole limitatrici di pressione ad azione diretta – P in T
 Attacchi 1/4" BSPP



Caratteristiche Tecniche

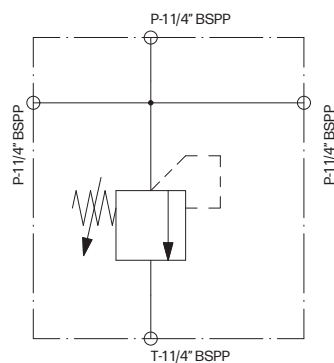
Pressione massima di lavoro	700 bar
Portata massima	12 l/min
Fluidi utilizzabili secondo	DIN 51524
Viscosità fluido	10÷500 mm²/s
Massima contaminazione fluido da classe 7 a 9 in accordo con NAS 1638 con filtro $\beta \geq 75$	
Temperatura fluido	Da -25°C a +75°C
Temperatura ambiente	Da -25°C a +60°C
Materiale corpo	Acciaio
Trattamento superficiale	Fosfatazione
Peso	1,1 kg
Montaggio	Linea

Codice di ordinazione

	VMP	K4	0016	L	10	*	70	*	1
Tipologia K4		= K4							
Disegno 0016			= 0016						
Montaggio In Linea				= L					
Connessioni Attacchi 1/4" BSPP					= 10				
Regolazione Vite Manopola						= C = M			
Taratura 10÷700 bar							= 70		
Varianti Nessuna variante Guarnizioni Viton								= 00 = V1	
Serie									= 1

Serie **VMPK40116**

Schema idraulico



Valvola di massima pressione diretta per il montaggio in linea con corpo in acciaio e attacchi filettati P e T da 1/4" BSPP.

Dimensioni costruttive

