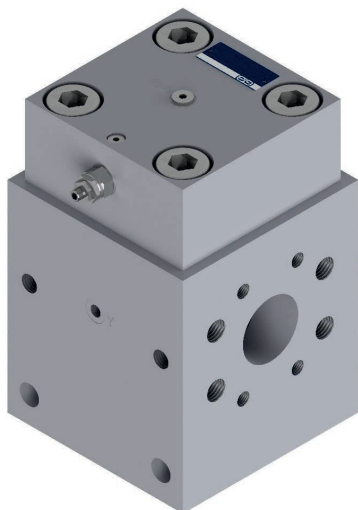


Serie VMP630914

Valvole limitatrici di pressione ad azione pilotata – P in T
NG16 SAE6100 / SAE3114



Caratteristiche Tecniche

Pressione massima di lavoro	315 bar
Portata massima	2500 l/min
Fluidi utilizzabili secondo	DIN 51524
Viscosità fluido	10÷500 mm²/s
Massima contaminazione fluido da classe 7 a 9 in accordo con NAS 1638 con filtro $\beta \geq 75$	
Temperatura fluido	Da -25°C a +75°C
Temperatura ambiente	Da -25°C a +60°C
Materiale corpo	Acciaio
Trattamento superficiale	Fosfatazione
Peso	74 kg
Montaggio	Linea

Codice di ordinazione

Grandezza

NG63

= 63

Disegno

0914

= 0914

Montaggio

In Linea

In Linea, con predisposizione Comando Elettrico

= L

= LE

Conessioni

Attacchi SAE3000 2" 1/2

= 69

Regolazione

Vite

Manopola

= C

= V

Taratura

10÷70 bar

35÷140 bar

105÷210 bar

175÷350 bar

35÷350 bar (solo con regolazione V)

= 05

= 10

= 20

= 35

= 35

Varianti

Nessuna variante

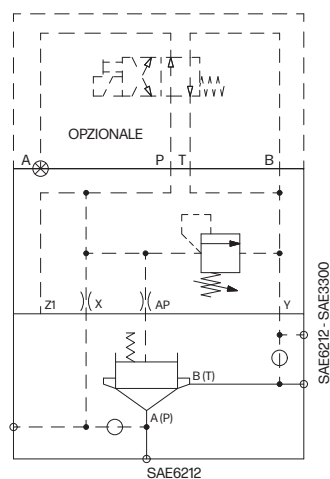
Guarnizioni Viton

= 00

= V1

Serie

= 1

Schema idraulico**Dimensioni costruttive**