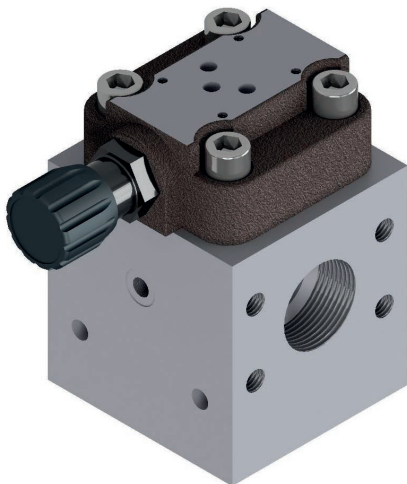


Serie VMP250278

Valvole limitatrici di pressione ad azione pilotata – P in T
NG25 SAE6114 / SAE3112

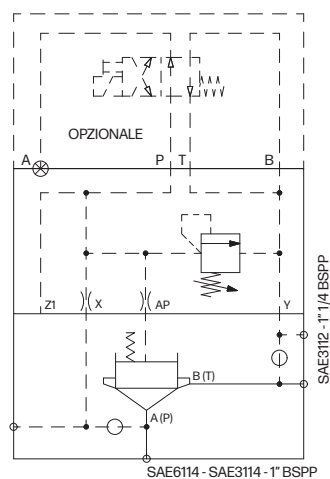


Caratteristiche Tecniche

Pressione massima di lavoro	315 bar
Portata massima	350 l/min
Fluidi utilizzabili secondo	DIN 51524
Viscosità fluido	10÷500 mm²/s
Massima contaminazione fluido da classe 7 a 9 in accordo con NAS 1638 con filtro $\beta \geq 75$	
Temperatura fluido	Da -25°C a +75°C
Temperatura ambiente	Da -25°C a +60°C
Materiale corpo	Acciaio
Trattamento superficiale	Fosfatazione
Peso	6,65 kg
Montaggio	Linea

Codice di ordinazione

VMP	25	0278	*	66	*	*	*	1
Grandezza NG25	= 25							
Disegno 0278		= 0278						
Montaggio In Linea In Linea, con predisposizione Comando Elettrico			= L = LE					
Connessioni Attacchi SAE6000 1" 1/4				= 66				
Regolazione Vite Manopola					= C = V			
Taratura 15÷45 bar 15÷145 bar 60÷350 bar						= 1 = 2 = 3		
Varianti Nessuna variante Guarnizioni Viton							= 00 = V1	
Serie								= 1

Schema idraulico**Dimensioni costruttive**