

Serie VMP250020

Valvole di massima in linea NG25 SAE3114 / SAE3112
Ad azione pilotata

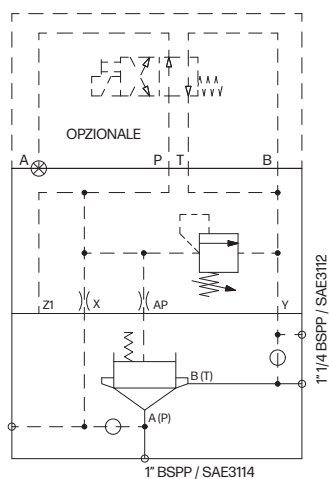


Caratteristiche Tecniche

Pressione massima di lavoro	315 bar
Portata massima	350 l/min
Fluidi utilizzabili secondo	DIN 51524
Viscosità fluido	10÷500 mm²/s
Massima contaminazione fluido da classe 7 a 9 in accordo con NAS 1638 con filtro $\beta \geq 75$	
Temperatura fluido	Da -25°C a +75°C
Temperatura ambiente	Da -25°C a +60°C
Materiale corpo	Ghisa
Trattamento superficiale	Fosfatazione
Peso	6,75 kg
Montaggio	Linea

Codice di ordinazione

VMP	25	0020	*	50	*	*	*	1
Grandezza NG25	= 25							
Disegno 0020		= 0020						
Montaggio In Linea In Linea, con predisposizione Comando Elettrico			= L = LE					
Connessioni Attacchi P = 1" BSPP / SAE 3000 1" 1/4				= 50				
Regolazione Vite Manopola					= C = V			
Taratura 15÷45 bar 15÷145 bar 60÷350 bar						= 1 = 2 = 3		
Varianti Nessuna variante Guarnizioni Viton							= 00 = V1	
Serie								= 1

Schema idraulico**Dimensioni costruttive**