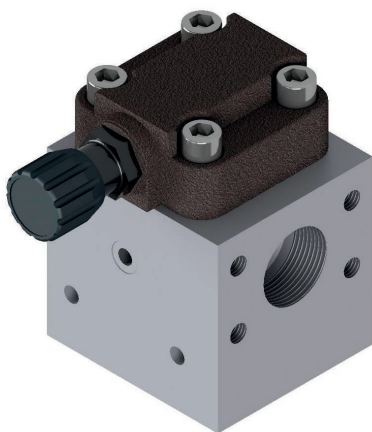


Serie VMP25*50

Valvola di controllo pressione, ad elevata portata con attacchi P da 1" BSPP - T da 1"1/4 BSPP.

Caratteristiche Tecniche

Pressione massima di lavoro	350 bar
Portata massima	350 l/min
Presa manometro	1/4" BSPP
Attacchi P - T	Filettati e flangiati SAE
Materiale corpo	Acciaio
Conessioni supplementari	X e Y per eventuale pilotaggio e drenaggio esterni
Montaggio	Linea



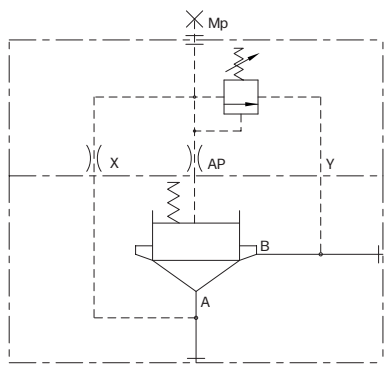
Codice di ordinazione

	VMP	25	*	50	*	*	*	1
Grandezza NG25		= 25						
Varianti Con comando manuale Con comando elettrico NA Con comando elettrico NC			= L = LEA = LEC					
Conessioni Ingresso = 1" BSPP / SAE 6114				= 50				
Regolazioni Con vite Con pomello					= C = V			
Taratura 15÷45 bar 15÷145 bar 60÷350 bar						= 1 = 2 = 3		
Varianti Nessuna variante Guarnizioni Viton							= 00 = V1	
Serie								= 1

Serie VMP25*50

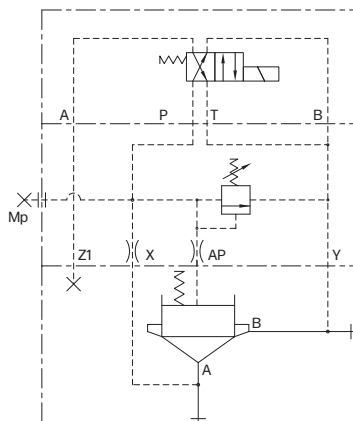
Schema idraulico

Versione L



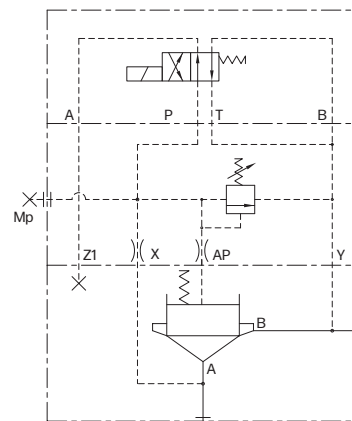
Versione LEA

Quando disattivato il flusso controllato è a scarico.



Versione LEC

Quando disattivato il flusso controllato è in pressione.



Dimensioni costruttive

