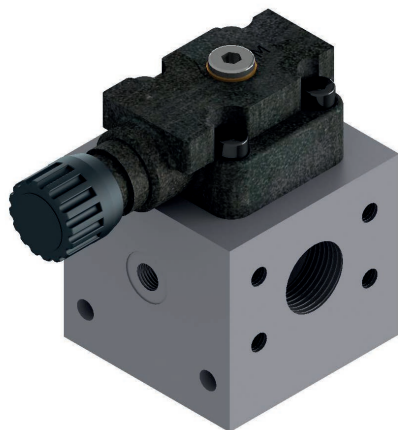


# Serie VMP160583

Valvole limitatrici di pressione ad azione pilotata – P in T  
NG16 SAE6100 / SAE3114

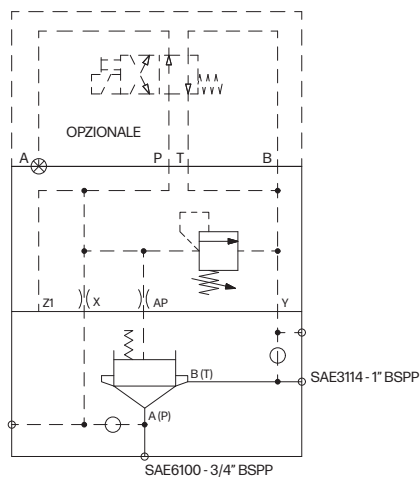
## Caratteristiche Tecniche



Pressione massima di lavoro	315 bar
Portata massima	200 l/min
Fluidi utilizzabili secondo	DIN 51524
Viscosità fluido	10÷500 mm²/s
Massima contaminazione fluido da classe 7 a 9 in accordo con NAS 1638 con filtro $\beta \geq 75$	
Temperatura fluido	Da -25°C a +75°C
Temperatura ambiente	Da -25°C a +60°C
Materiale corpo	Acciaio
Trattamento superficiale	Fosfatazione
Peso	5,7 kg
Montaggio	Linea

## Codice di ordinazione

VMP	16	0583	*	65	*	*	*	1
<b>Grandezza</b> NG16	= 16							
<b>Disegno</b> 0583		= 0583						
<b>Montaggio</b> In Linea In Linea, con predisposizione Comando Elettrico			= L = LE					
<b>Connessioni</b> Attacchi SAE 6000 1" BSPP				= 65				
<b>Regolazione</b> Vite Manopola					= C = V			
<b>Taratura</b> 15÷45 bar 15÷145 bar 60÷350 bar						= 1 = 2 = 3		
<b>Varianti</b> Nessuna variante Guarnizioni Viton							= 00 = V1	
<b>Serie</b>								= 1



## Dimensioni costruttive

