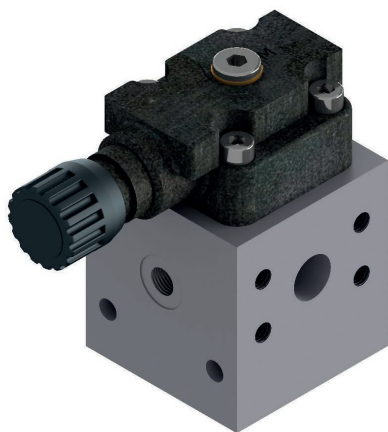


Serie VMP160451

Valvole limitatrici di pressione ad azione pilotata – P in T
NG16 SAE6034 / SAE6034

Caratteristiche Tecniche

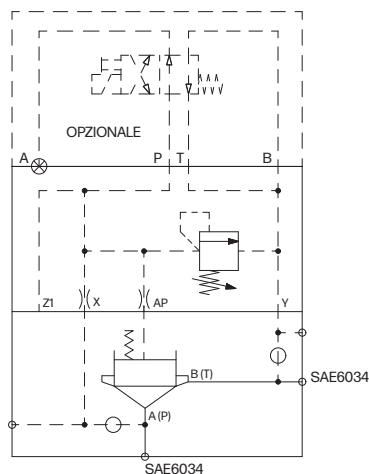


Pressione massima di lavoro	315 bar
Portata massima	160 l/min
Fluidi utilizzabili secondo	DIN 51524
Viscosità fluido	10÷500 mm²/s
Massima contaminazione fluido da classe 7 a 9 in accordo con NAS 1638 con filtro $\beta \geq 75$	
Temperatura fluido	Da -25°C a +75°C
Temperatura ambiente	Da -25°C a +60°C
Materiale corpo	Acciaio
Trattamento superficiale	Fosfatazione
Peso	4,6 kg
Montaggio	Linea

VMP160451L643V001
VMP16LE40-2001

Codice di ordinazione

VMP	16	0451	*	64	*	*	*	1
Grandezza NG16	= 16							
Disegno 0451		= 0451						
Montaggio In Linea In Linea, con predisposizione Comando Elettrico			= L = LE					
Connessioni Attacchi SAE 6000 3/4" BSPP				= 64				
Regolazione Vite Manopola					= C = V			
Taratura 15÷45 bar 15÷145 bar 60÷350 bar						= 1 = 2 = 3		
Varianti Nessuna variante Guarnizioni Viton							= 00 = V1	
Serie								= 1

Schema idraulico**Dimensioni costruttive**