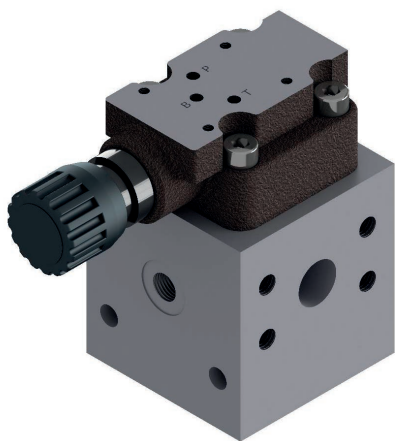


Serie VMP16*40

Valvola di controllo pressione, ad elevata portata con attacchi P da 3/4" BSPP - T da 1" BSPP.



Caratteristiche Tecniche

Pressione massima di lavoro	350 bar
Portata massima	150 l/min
Presa manometro	1/4" BSPP
Attacchi P - T	Filettati e flangiati SAE
Materiale corpo	Ghisa
Trattamento superficiale	Fosfatazione
Connessione supplementare	X per eventuale pilotaggio esterno
Montaggio	Linea

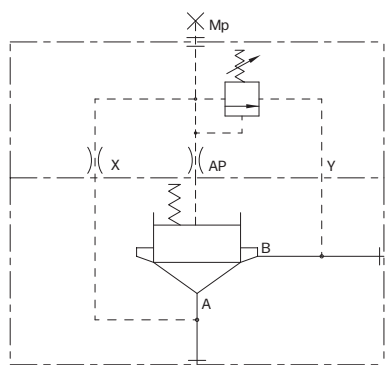
Codice di ordinazione

VMP	16	*	40	*	*	*	1
Grandezza NG16		= 16					
Varianti Con comando manuale Con comando elettrico NA Con comando elettrico NC		= L = LEA = LEC					
Connessioni Ingresso = 3/4" BSPP / SAE 6114			= 40				
Regolazioni Con vite Con pomello				= C = V			
Taratura 15÷45 bar 15÷145 bar 60÷350 bar					= 1 = 2 = 3		
Varianti Nessuna variante Guarnizioni Viton						= 00 = V1	
Serie							= 1

Serie VMP16*40

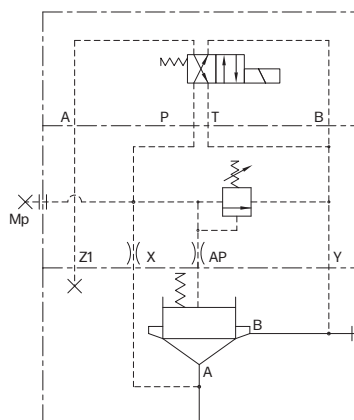
Schema idraulico

Versione L



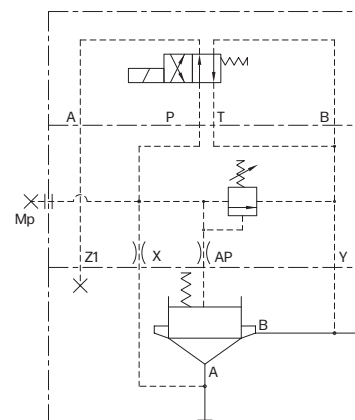
Versione LEA

Quando disattivato il flusso controllato è a scarico.



Versione LEC

Quando disattivato il flusso controllato è in pressione.



Dimensioni costruttive

