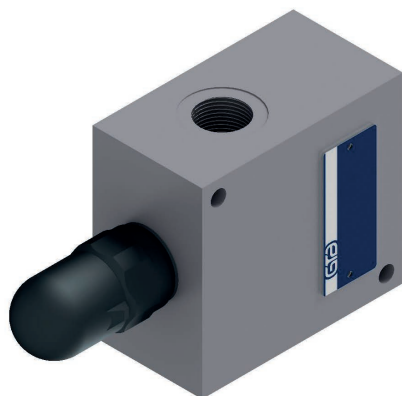


Serie VMP101096L40

Valvole limitatrici di pressione ad azione diretta – P in T
 Attacchi 3/4" BSPP

Caratteristiche Tecniche



Pressione massima di lavoro	315 bar
Portata massima	100 l/min
Fluidi utilizzabili secondo	DIN 51524
Viscosità fluido	10÷500 mm²/s
Massima contaminazione fluido da classe 7 a 9 in accordo con NAS 1638 con filtro $\beta \geq 75$	
Temperatura fluido	Da -25°C a +75°C
Temperatura ambiente	Da -25°C a +60°C
Materiale corpo	Ghisa
Trattamento superficiale	Fosfatazione
Peso	4,75 kg
Montaggio	Linea

Codice di ordinazione

	VMP	10	1096	L	40	*	*	*	1
Grandezza Valvola 10		= 10							
Disegno 1096			= 1096						
Montaggio In Linea				= L					
Conessioni Attacchi 3/4" BSPP					= 40				
Regolazione Vite Manopola						= C = V			
Taratura Max. 25 bar Max. 50 bar Max. 100 bar Max. 200 bar Max. 315 bar							= 1 = 2 = 3 = 4 = 5		
Varianti Nessuna variante Guarnizioni Viton								= 00 = V1	
Serie									= 1

Serie **VMP101096L40**

Schema idraulico

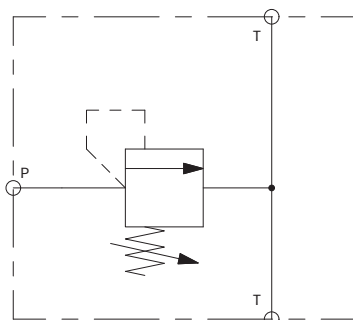
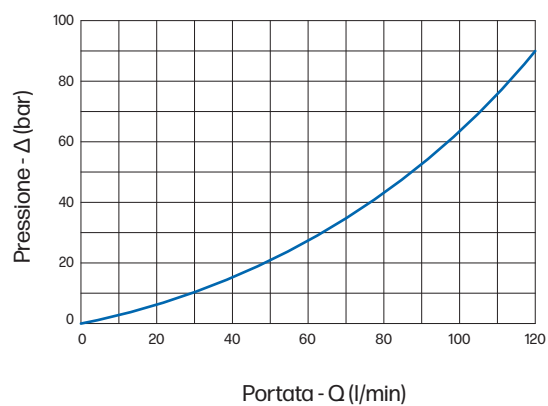


Diagramma portata



Dimensioni costruttive

