

Serie VCSE2932

Blocchi controllo discesa carrelli doppia velocità con venting

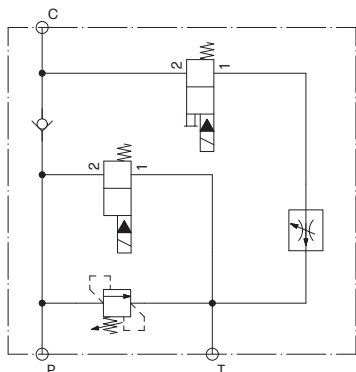
Caratteristiche Tecniche



| | |
|--|------------------|
| Pressione massima di lavoro | 210 bar |
| Portata massima | 30 l/min |
| Fluidi utilizzabili secondo | DIN 51524 |
| Viscosità fluido | 10÷500 mm²/s |
| Massima contaminazione fluido da classe 7 a 9 in accordo con NAS 1638 con filtro $\beta \geq 75$ | |
| Temperatura fluido | Da -25°C a +75°C |
| Temperatura ambiente | Da -25°C a +60°C |
| Materiale corpo | Alluminio |
| Peso | 1,6 kg |

Codice di ordinazione

| | VCSE | 2932 | 20 | * | * | * | 00 | 1 |
|---|----------------------|------|----|---|---|---|----|---|
| Disegno | = 2932 | | | | | | | |
| Attacchi 3/8" BSPP | = 20 | | | | | | | |
| Venting Normalmente Chiusa Normalmente Aperta | = 0 = 1 | | | | | | | |
| Abilitazione discesa Normalmente Chiusa Normalmente Aperta | = 0 = 1 | | | | | | | |
| Taratura 5 ÷ 50 bar 30 ÷ 100 bar 50 ÷ 210 bar | = 05 = 10 = 20 | | | | | | | |
| Varianti Nessuna | = 00 | | | | | | | |
| Serie | = 1 | | | | | | | |

Schema idraulico**Opzioni valvola 2 vie**

| | |
|----|--|
| NC | |
| NA | |

Dimensioni costruttive