

Serie VCSE247230

Blocchi controllo discesa carrelli doppia velocità

Caratteristiche Tecniche

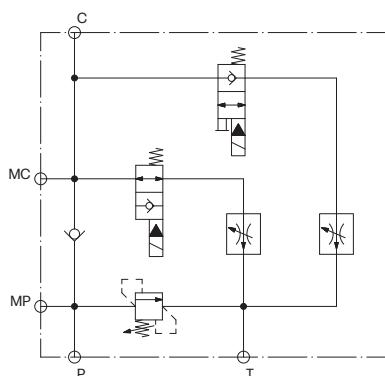


Pressione massima di lavoro	210 bar
Portata massima	40 l/min
Fluidi utilizzabili secondo	DIN 51524
Viscosità fluido	10÷500 mm²/s
Massima contaminazione fluido da classe 7 a 9 in accordo con NAS 1638 con filtro $\beta \geq 75$	
Temperatura fluido	Da -25°C a +75°C
Temperatura ambiente	Da -25°C a +60°C
Materiale corpo	Alluminio
Peso	3,35 kg

Codice di ordinazione

	VCSE	2472	30	RL	*	00	1
Disegno	= 2472						
Attacchi 1/2" BSPP			= 30				
Versione Valvola a cartuccia NA/NC				= RL			
Taratura 5 ÷ 50 bar 30 ÷ 100 bar 50 ÷ 210 bar					= 05 = 10 = 20		
Varianti Nessuna						= 00	
Serie							= 1

Nota per l'ordine: Le bobine vanno ordinate separatamente

Schema idraulico**Dimensioni costruttive**