

# Serie VCSE123020

Blocchetti controllo discesa semplice effetto

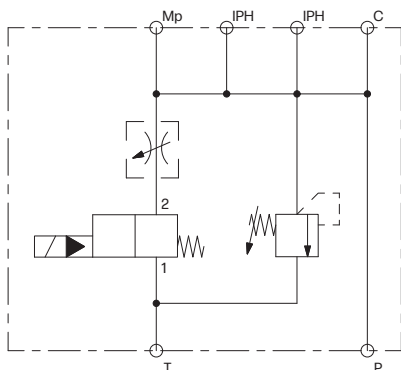
## Caratteristiche Tecniche



Pressione massima di lavoro	350 bar
Portata massima	30 l/min
Fluidi utilizzabili secondo	DIN 51524
Viscosità fluido	10÷500 mm²/s
Massima contaminazione fluido da classe 7 a 9 in accordo con NAS 1638 con filtro $\beta \geq 75$	
Temperatura fluido	Da -25°C a +75°C
Temperatura ambiente	Da -25°C a +60°C
Materiale corpo	Acciaio
Peso	6,1 kg

## Codice di ordinazione

	VCSE	1230	20	*	*	*	1
<b>Disegno</b>	= 1230						
<b>Attacchi</b> 3/8" BSPP			= 20				
<b>Valvola elettrica</b> Normalmente Chiusa Normalmente aperta				= NC = NA			
<b>Taratura</b> 5 ÷ 50 bar 30 ÷ 100 bar 50 ÷ 210 bar 100 ÷ 350 bar					= 05 = 10 = 20 = 35		
<b>Varianti</b> Nessuna Guarnizioni Viton						= 00 = V1	
<b>Serie</b>							= 1

**Schema idraulico**

Opzioni valvola 2 vie	
NC	
NA	

**Dimensioni costruttive**