

Serie VCSE0588

Blocchetti per sollevamento cilindro semplice effetto

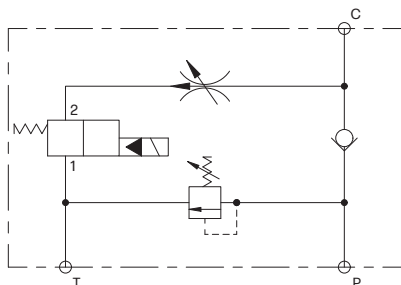
Caratteristiche Tecniche



Pressione massima di lavoro	210 bar
Portata massima	30 l/min
Fluidi utilizzabili secondo	DIN 51524
Viscosità fluido	10÷500 mm²/s
Massima contaminazione fluido da classe 7 a 9 in accordo con NAS 1638 con filtro $\beta \geq 75$	
Temperatura fluido	Da -25°C a +75°C
Temperatura ambiente	Da -25°C a +60°C
Materiale corpo	Alluminio
Peso	1,4 kg

Codice di ordinazione

	VCSE	0588	*	*	*	00	1
Disegno	= 0588						
Attacchi 1/4" BSPP 3/8" BSPP	= 10 = 20						
Versione Cartuccia Normalmente Chiusa Normalmente aperta	= NC = NA						
Taratura 5 ÷ 50 bar 30 ÷ 100 bar 50 ÷ 210 bar					= 1 = 2 = 3		
Varianti Nessuna						= 00	
Serie							= 1

Schema idraulico**Opzioni valvola 2 vie**

NC	
NA	

Gruppo comando per azionamento sollevatori con cilindri a semplice effetto. All'accensione del motore avviene il sollevamento del carico. Eccitando il solenoide della valvola elettrica si ottiene la discesa del carico. Con motore spento e solenoide diseccitato si ha la perfetta tenuta del carico in posizione per la versione NC.

Dimensioni costruttive