

Serie VCP21L40

Valvole di contropressione diretta – Su P
 Attacchi filettati 3/4" BSPP

Caratteristiche Tecniche



Pressione massima di lavoro	350 bar
Portata massima	200 l/min
Fluidi utilizzabili secondo	DIN 51524
Viscosità fluido	10÷500 mm²/s
Temperatura fluido	Da -25°C a +75°C
Temperatura ambiente	Da -25°C a +60°C
Materiale corpo	Acciaio
Trattamento superficiale	Fosfatazione
Peso	8,3 kg
Montaggio	Linea

Codice di ordinazione

	VCP	21	L	40	*	*	00	1
Cartuccia DBDs-20		= 21						
Montaggio In Linea			= L					
Conessioni Attacchi 3/4" BSPP				= 40				
Regolazione Vite e controdamo Volantino					= C = V			
Taratura Max. 25 bar Max. 50 bar Max. 100 bar Max. 200 bar Max. 315 bar						= 1 = 2 = 3 = 4 = 5		
Varianti Nessuna							= 00	
Serie								= 1

Serie VCP21L40

Schema idraulico

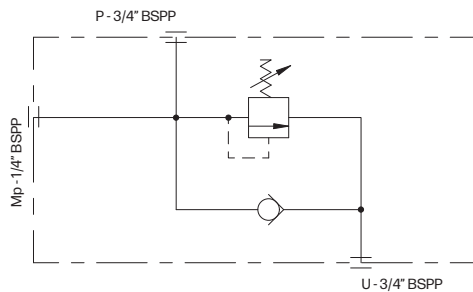
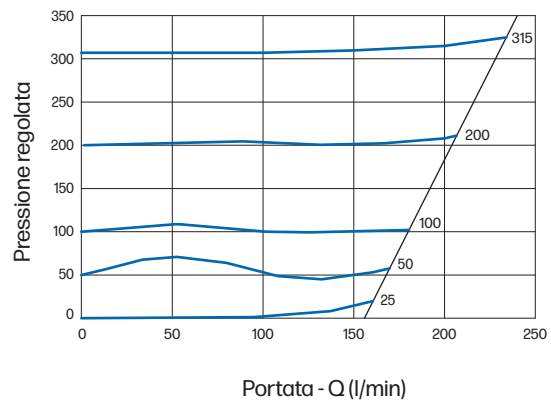


Diagramma portata



Dimensioni costruttive

