

Serie VCP20L30

Valvole di contropressione diretta – Su P
 Attacchi P-C filettati 1/2" BSPP

Caratteristiche Tecniche



Pressione massima di lavoro	320 bar
Portata massima	80 l/min
Fluidi utilizzabili secondo	DIN 51524
Viscosità fluido	10÷500 mm²/s
Temperatura fluido	Da -25°C a +75°C
Temperatura ambiente	Da -25°C a +60°C
Materiale corpo	Alluminio ad alta resistenza
Trattamento superficiale	Anodizzazione
Montaggio	Linea

Codice di ordinazione

	VCP	20	L	30	*	*	*	1
Valvola CMP-20		= 20						
Montaggio In Linea			= L					
Connessioni Attacchi filettati 1/2" BSPP				= 30				
Regolazione Nessuna regolazione Pomolo in plastica Vite ad esagono incassato					Omettere = M = C			
Taratura Max 30 bar Max 140 bar Max 250 bar							= 1 = 2 = 3	
Varianti Nessuna Con ghiera di fissaggio								= 00 = G1
Serie								= 1

Schema idraulico

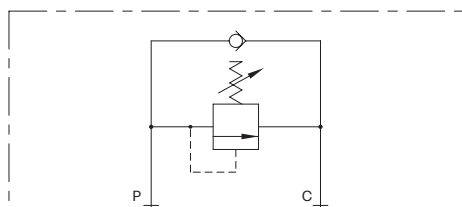
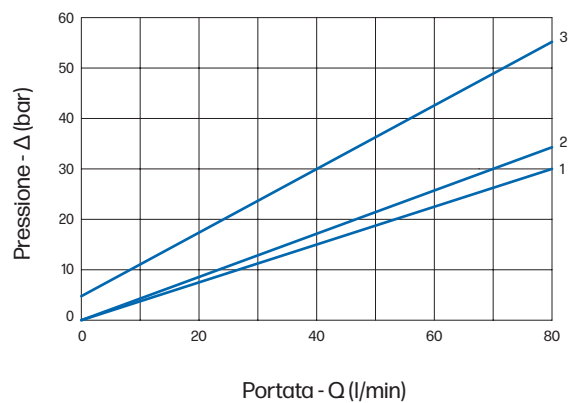


Diagramma portata



Dimensioni costruttive

