

Serie VCP10L31

Valvole di contropressione diretta – Su P
 Attacchi P-C filettati 1/2" BSPP

Caratteristiche Tecniche



Pressione massima di lavoro	320 bar
Portata massima	40 l/min
Fluidi utilizzabili secondo	DIN 51524
Viscosità fluido	10÷500 mm²/s
Temperatura fluido	Da -25°C a +75°C
Temperatura ambiente	Da -25°C a +60°C
Materiale corpo	Alluminio
Montaggio	Linea

Codice di ordinazione

VCP	10	L	31	*	*	*	1
Valvola CMP-10		= 10					
Montaggio In Linea		= L					
Connessioni Attacchi filettati 1/2" BSPP			= 31				
Regolazione Nessuna regolazione Pomolo in plastica Vite ad esagono incassato				Omettere = M = C			
Taratura Max 30 bar Max 50 bar Max 150 bar Max 320 bar					= 0 = 1 = 2 = 3		
Varianti Nessuna Con ghiera di fissaggio						= 00 = G1	
Serie							= 1

Schema idraulico

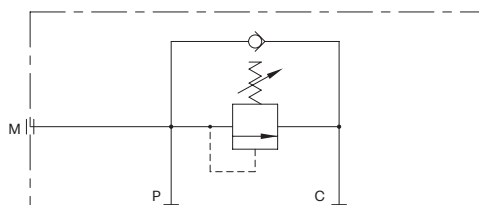
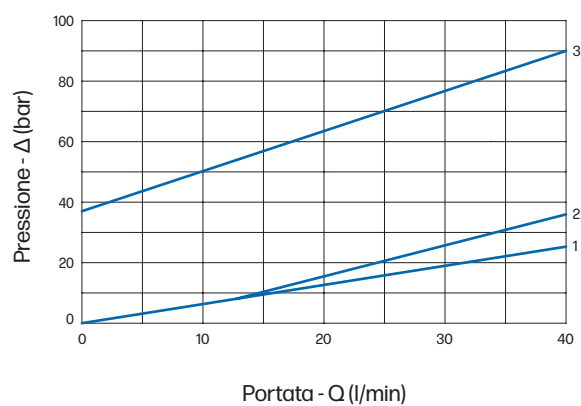


Diagramma portata



Dimensioni costruttive

