

# Serie VCP10L20

Valvole di contropressione diretta – Su P  
 Attacchi P-C filettati 3/8" BSPP

## Caratteristiche Tecniche



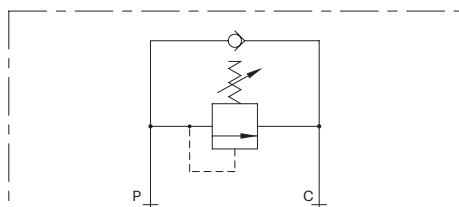
Pressione massima di lavoro	320 bar
Portata massima	40 l/min
Fluidi utilizzabili secondo	DIN 51524
Viscosità fluido	10÷500 mm²/s
Temperatura fluido	Da -25°C a +75°C
Temperatura ambiente	Da -25°C a +60°C
Materiale corpo	Alluminio ad alta resistenza
Trattamento superficiale	Anodizzazione
Montaggio	Linea

## Codice di ordinazione

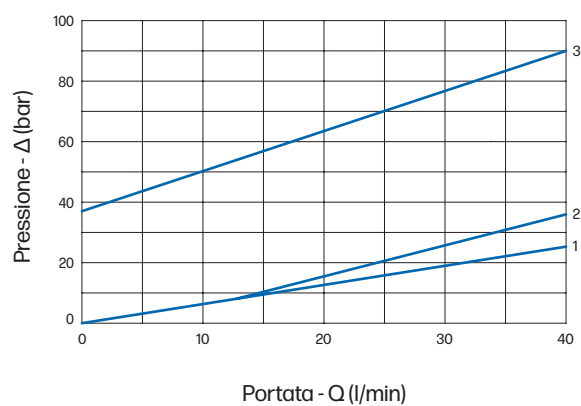
	VCP	10	L	20	*	*	*	1
<b>Valvola CMP-10</b>		= 10						
<b>Montaggio</b> In Linea			= L					
<b>Connessioni</b> Attacchi filettati 3/8" BSPP				= 20				
<b>Regolazione</b> Nessuna regolazione Pomolo in plastica Vite ad esagono incassato					Omettere = M = C			
<b>Taratura</b> Max 30 bar Max 50 bar Max 150 bar Max 320 bar						= 0 = 1 = 2 = 3		
<b>Varianti</b> Nessuna Con ghiera di fissaggio							= 00 = G1	
<b>Serie</b>								= 1

Serie **VCP10L20**

## Schema idraulico



## Diagramma portata



## Dimensioni costruttive

