

Serie VBS091337

Valvole Overcenter Singole Acciaio
Linea di comando SE – Attacchi 1" 1/2 SAE3000

Caratteristiche Tecniche



Pressione massima di lavoro	200 bar
Portata massima	800 l/min
Fluidi utilizzabili secondo	DIN 51524
Viscosità fluido	10÷500 mm²/s
Filtrazione consigliata	10µm o inferiore
Temperatura fluido	Da -25°C a +75°C
Temperatura ambiente	Da -25°C a +60°C
Materiale corpo	Acciaio C40
Trattamento superficiale	Fosfatazione
Peso	27 kg
Montaggio	Linea

Codice di ordinazione

Disegno
0913

Flangiatura
SAE3112

Taratura
70÷175 bar

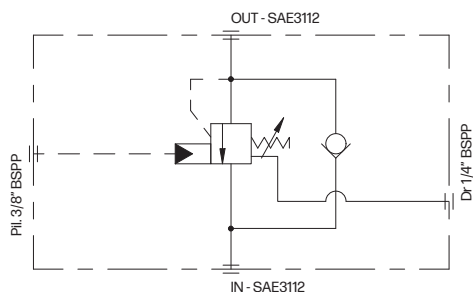
Varianti
Nessuna

Serie

VBS	0913	37	10	00	1
= 0913					
		= 37			
			= 10		
				= 00	
					= 1

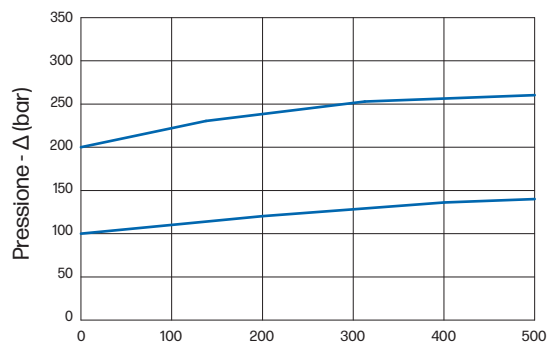
Serie **VBS091337**

Schema idraulico



Valvola Overcenter in linea con portata di 800 l/min e attacchi flangiati SAE 3000 1" 1/2.

Diagramma portata



Portata - Q (l/min)

Dimensioni costruttive

