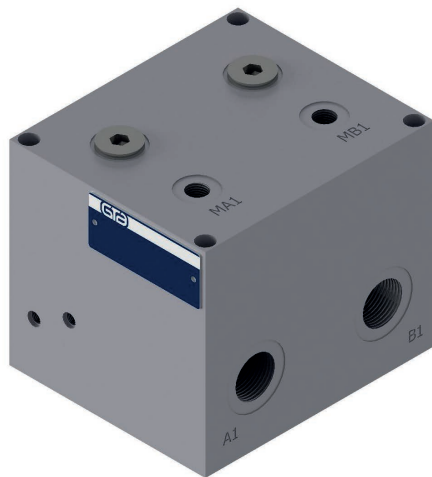


# Serie VBPD40RHC4

Valvole di ritegno pilotato doppio – Su A e B  
 Attacchi filettati 3/4" BSPP

## Caratteristiche Tecniche



Pressione massima di lavoro	350 bar
Portata massima	100 l/min
Fluidi utilizzabili secondo	DIN 51524
Viscosità fluido	10÷500 mm²/s
Filtrazione consigliata	25µm o inferiore
Temperatura fluido	Da -25°C a +75°C
Temperatura ambiente	Da -25°C a +60°C
Materiale corpo	Ghisa
Trattamento superficiale	Fosfatazione
Peso	14 kg
Montaggio	Linea

## Codice di ordinazione

**Conessioni**  
 3/4" BSPP

**Funzione**  
 Ritegno Pilotato

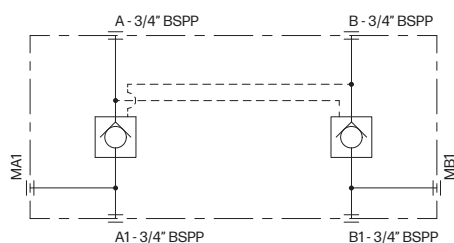
**Varianti**  
 Nessuna

**Serie**

VBPD	40	RHC4	00	1
= 40		= RHC4	= 00	= 1

# Serie VBPD40RHC4

## Schema idraulico



Valvola di ritegno pilotato doppio con attacchi filettati 3/4\"/>

Sulla Linea B è montato un ritegno pilotato che, anche in presenza di alta pressione, impedisce eventuali colpi sullo scarico.

## Dimensioni costruttive

