

# Serie VBPD30RHC3

Valvole di ritegno pilotato doppio – Su A e B  
 Attacchi filettati 1/2" BSPP

## Caratteristiche Tecniche



Pressione massima di lavoro	350 bar
Portata massima	55 l/min
Fluidi utilizzabili secondo	DIN 51524
Viscosità fluido	10÷500 mm²/s
Filtrazione consigliata	25µm o inferiore
Temperatura fluido	Da -25°C a +75°C
Temperatura ambiente	Da -25°C a +60°C
Materiale corpo	Ghisa
Trattamento superficiale	Fosfatazione
Peso	8 kg
Montaggio	Linea

## Codice di ordinazione

**Conessioni**  
 1/2" BSPP

**Funzione**  
 Ritegno Pilotato

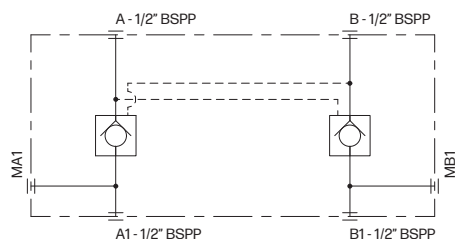
**Varianti**  
 Nessuna

**Serie**

VBPD	30	RHC3	00	1
	= 30			
		= RHC3		
			= 00	
				= 1

# Serie VBPD30RHC3

## Schema idraulico



Valvola di ritegno pilotato doppio con attacchi filettati 1/2" BSPP adatta per applicazioni gravose.

Sulla Linea B è montato un ritegno pilotato che, anche in presenza di alta pressione, impedisce eventuali colpi sullo scarico

## Dimensioni costruttive

