

Serie VBPD129920VSOA

Valvole di ritegno pilotato doppio – Su A
 Attacchi 3/8" BSPP

Caratteristiche Tecniche



Pressione massima di lavoro	350 bar
Portata massima	30 l/min
Fluidi utilizzabili secondo	DIN 51524
Viscosità fluido	10÷500 mm²/s
Filtrazione consigliata	25µm o inferiore
Temperatura fluido	Da -25°C a +75°C
Temperatura ambiente	Da -25°C a +60°C
Materiale corpo	Acciaio
Peso	2,1 kg
Montaggio	Linea

Codice di ordinazione

	VBPD	1299	20	VSOA	*	*	1
Disegno		= 1299					
Conessioni 3/8" BSPP			= 20				
Funzione Ritegno Pilotato – Rapporto di pilotaggio 3,2:1				= VSOA			
Molla 1 bar 5 bar					= 00 = 05		
Varianti Nessuna OR sul pilotaggio (solo Molla 5 bar)						= 00 = 10	
Serie							= 1

Schema idraulico

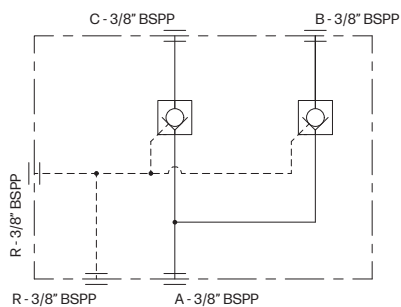
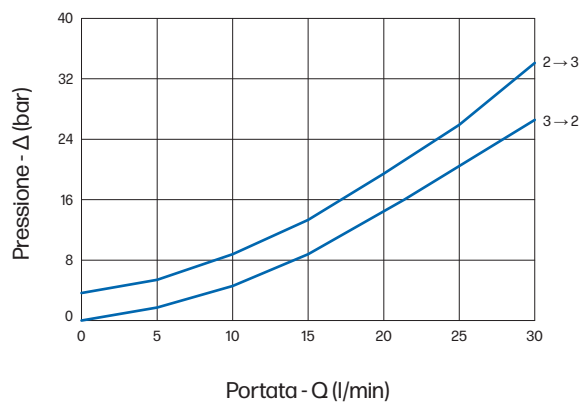


Diagramma portata



Dimensioni costruttive

