

# Serie VBD1227CBFA

Valvole Overcenter Doppie Acciaio INOX  
Linea di comando DE – Rapporto di pilotaggio 3:1



## Caratteristiche Tecniche

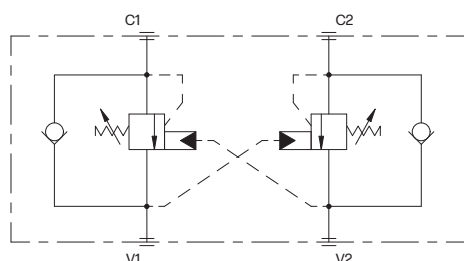
Pressione massima di lavoro	280 bar
Portata massima	60 l/min
Fluidi utilizzabili secondo	DIN 51524
Viscosità fluido	10÷500 mm²/s
Filtrazione consigliata	10µm o inferiore
Temperatura fluido	Da -25°C a +75°C
Temperatura ambiente	Da -25°C a +60°C
Materiale corpo	AISI 304 / AISI 316
Peso	5,8 kg
Montaggio	Linea

## Codice di ordinazione

	VBD	1227	30	CBFA	03	*	*	1
<b>Disegno</b> 1227		= 1227						
<b>Connessioni</b> Attacchi 1/2" BSPP			= 30					
<b>Cartuccia</b>				= CBFA				
<b>Rapporto di pilotaggio</b> 3:1					= 03			
<b>Taratura</b> 28÷105 bar 70÷280 bar						= 10 = 30		
<b>Varianti</b> INOX AISI 304 INOX AISI 316							= X4 = X6	
<b>Serie</b>								= 1

# Serie VBD1227CBFA

## Schema idraulico



Valvola Overcenter in Acciaio INOX in linea con attacchi filettati da 1/2" BSPP.

## Dimensioni costruttive

