

Serie VBD1226CBDA

Valvole Overcenter Doppie Acciaio INOX
Linea di comando DE – Rapporto di pilotaggio 3:1

Caratteristiche Tecniche



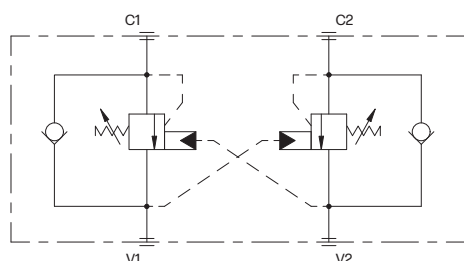
Pressione massima di lavoro	280 bar
Portata massima	32 l/min
Fluidi utilizzabili secondo	DIN 51524
Viscosità fluido	10÷500 mm²/s
Filtrazione consigliata	10µm o inferiore
Temperatura fluido	Da -25°C a +75°C
Temperatura ambiente	Da -25°C a +60°C
Materiale corpo	AISI 304 / AISI 316
Peso	3,6 kg
Montaggio	Linea

Codice di ordinazione

	VBD	1226	20	CBDA	03	*	*	1
Disegno 1226		= 1226						
Connessioni Attacchi 3/8" BSPP			= 20					
Cartuccia				= CBDA				
Rapporto di pilotaggio 3:1					= 03			
Taratura 28÷105 bar 70÷280 bar						= 10 = 30		
Varianti INOX AISI 304 INOX AISI 316							= X4 = X6	
Serie								= 1

Serie VBD1226CBDA

Schema idraulico



Valvola Overcenter in Acciaio INOX in linea con attacchi filettati da 3/8" BSPP

Dimensioni costruttive

