

# Serie VBD0687

Valvole Overcenter Doppie Acciaio  
Linea di comando DE – Attacchi 1" 1/2 SAE6000



## Caratteristiche Tecniche

Pressione massima di lavoro	350 bar
Portata massima	800 l/min
Fluidi utilizzabili secondo	DIN 51524
Viscosità fluido	10÷500 mm²/s
Filtrazione consigliata	10µm o inferiore
Temperatura fluido	Da -25°C a +75°C
Temperatura ambiente	Da -25°C a +60°C
Materiale corpo	Acciaio C40
Trattamento superficiale	Fosfatazione
Peso	54 kg
Montaggio	Linea

## Codice di ordinazione

### Disegno

0687

= 0687

### Rapporto di pilotaggio

1:1  
2:1  
3:1  
5:1

= 01  
= 02  
= 03  
= 05

### Taratura

70÷175 bar  
140÷420 bar

= 10  
= 30

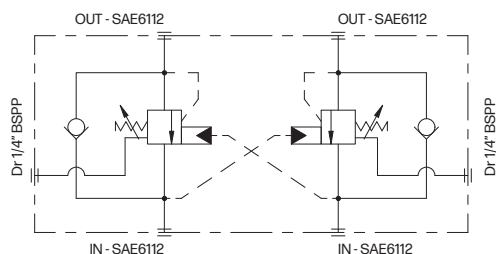
### Varianti

Nessuna

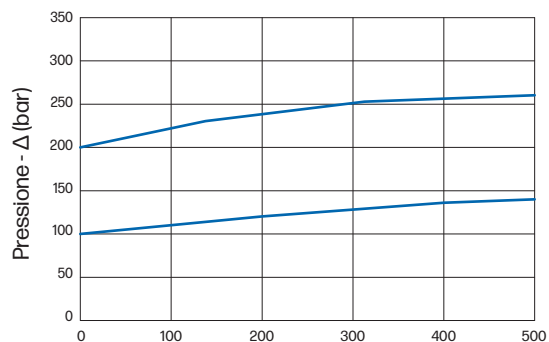
= 00

### Serie

= 1

**Schema idraulico**

Valvola Overcenter in linea con portata di 800 l/min e attacchi flangiati SAE 6000 1" 1/2.

**Diagramma portata**

Portata - Q (l/min)

**Dimensioni costruttive**