

Serie VBD*223530

Valvole Overcenter Doppie con by-pass
Linea di comando DE – Attacchi 1/2" BSPP

Caratteristiche Tecniche

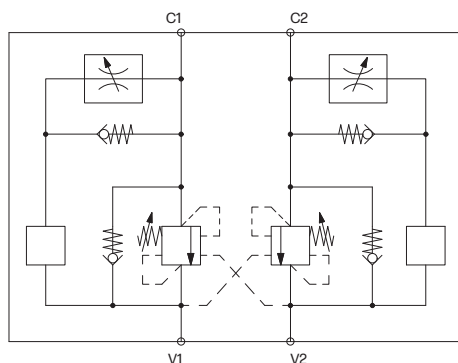


Pressione massima di lavoro	210 bar
Portata massima	50 l/min
Fluidi utilizzabili secondo	DIN 51524
Viscosità fluido	10÷500 mm²/s
Massima contaminazione fluido da classe 7 a 9 in accordo con NAS 1638 con filtro $\beta \geq 75$	
Temperatura fluido	Da -25°C a +75°C
Temperatura ambiente	Da -25°C a +60°C
Materiale corpo	Alluminio
Trattamento superficiale	Anodizzazione
Peso	4,4 kg
Montaggio	Linea

Codice di ordinazione

VBD	*	2235	30	*	*	*	1
Comando By-Pass Manuale = M Elettrico = E							
Disegno 2235 = 2235							
Attacchi 1/2" BSPP = 30							
By-Pass NA – Normalmente Aperto = 1 NC – Normalmente Chiuso = 0							
Taratura 5÷50 bar = 05 30÷100 bar = 10 70÷210 bar = 20 140÷350 bar = 35							
Varianti Nessuna = 00 Guarnizioni Viton = V1							
Serie = 1							

Schema idraulico



Dimensioni costruttive

