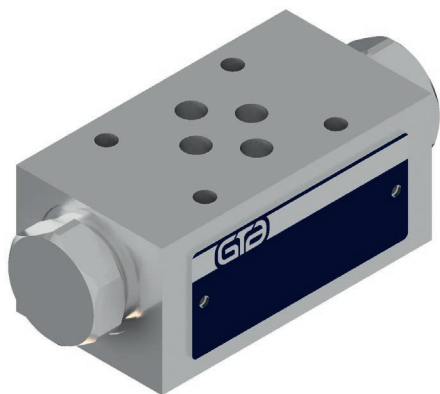


Serie EMG3VP

Ritegno pilotato su Linee A, B, AB
Valvole di blocco



Caratteristiche Tecniche

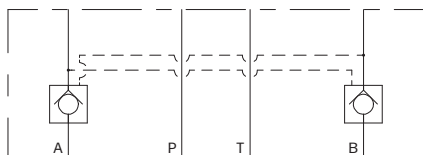
Pressione massima di lavoro	350 bar
Portata massima	50 l/min
Fluidi utilizzabili secondo	DIN 51524
Viscosità fluido	10÷500 mm²/s
Massima contaminazione fluido da classe 7 a 9 in accordo con NAS 1638 con filtro $\beta \geq 75$	
Temperatura fluido	Da -25°C a +75°C
Temperatura ambiente	Da -25°C a +60°C
Materiale corpo	Ghisa
Trattamento superficiale	Fosfatazione
Peso	1,2 kg
Montaggio	Modulare

Codice di ordinazione

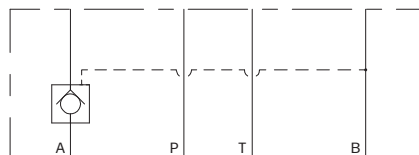
	EM	G	3	VP	*	*	*	1
Materiale Ghisa		= G						
Dimensione CETOP 3			= 3					
Funzione Ritegno Pilotato				= VP				
Linea di comando					Su A, B, AB			
Taratura 1 bar 3 bar						= 1 = 3		
Varianti Nessuna Variante DO							= 00 = DO	
Serie								= 1

Schema idraulico

Versione AB



Versione A



Versione B

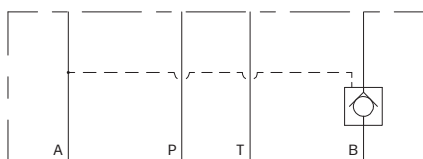
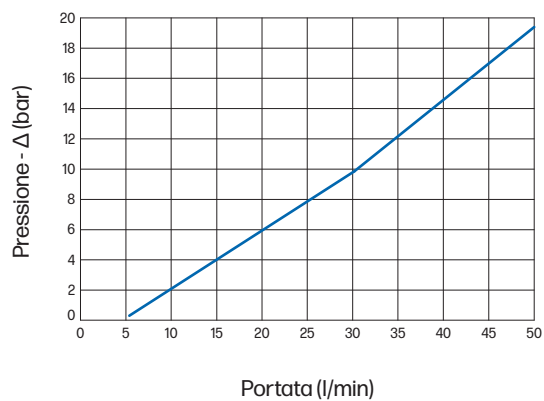


Diagramma portata**Dimensioni costruttive**