

Serie EMG3VM30P

Modulari CETOP 3 valvola di massima pressione Linea P
Valvole limitatrici di pressione



Caratteristiche Tecniche

Pressione massima di lavoro	350 bar
Portata massima	30 l/min
Fluidi utilizzabili secondo	DIN 51524
Viscosità fluido	10÷500 mm²/s
Massima contaminazione fluido da classe 7 a 9 in accordo con NAS 1638 con filtro $\beta \geq 75$	
Temperatura fluido	Da -25°C a +75°C
Temperatura ambiente	Da -25°C a +60°C
Materiale corpo	Ghisa
Peso	1,5 kg
Montaggio	Modulare

Codice di ordinazione

	EM	G	3	VM30	P	*	*	*	1
Materiale Ghisa		= G							
Dimensione CETOP 3			= 3						
Funzione Valvola di massima pressione max. 30 litri				= VM30					
Linea di comando					Linea P				
Regolazione Regolazione con chiave Regolazione con volantino						= C = V			
Taratura 5 ÷ 50 bar 30 ÷ 100 bar 50 ÷ 210 bar 100 ÷ 350 bar							= 05 = 10 = 20 = 35		
Varianti Nessuna variante Guarnizioni Viton								= 00 = V1	
Serie									= 1

Serie EMG3VM30P

Schema idraulico

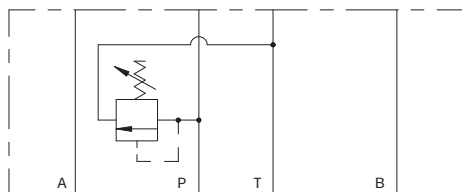
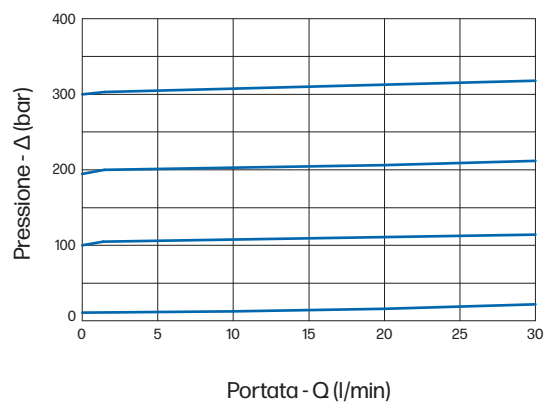
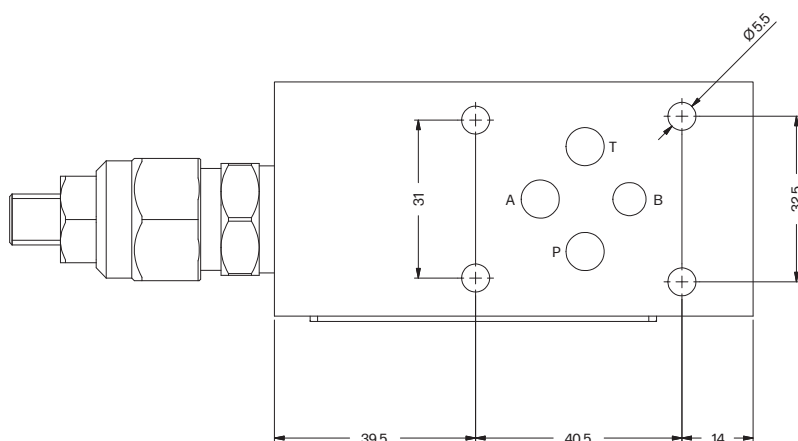
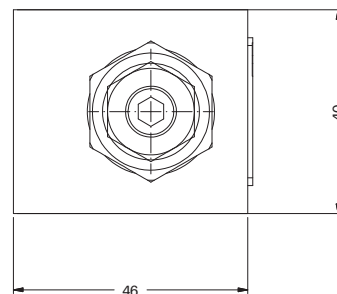
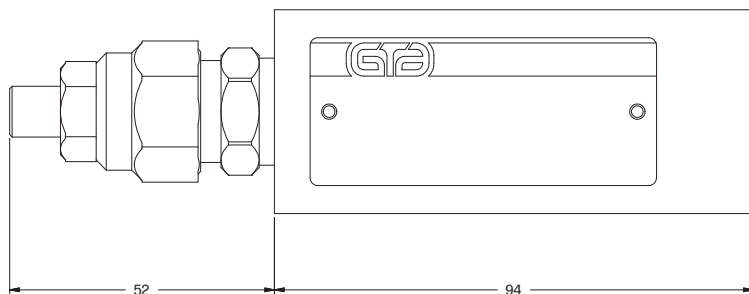


Diagramma portata



Dimensioni costruttive



Guarnizioni di tenuta:
N° 4 O-Ring 2037