

# Serie EMG3VM30A

Modulari CETOP 3 valvola di massima pressione Linea A  
Valvole limitatrici di pressione



## Caratteristiche Tecniche

Pressione massima di lavoro	350 bar (Ghisa)
Portata massima	30 l/min
Fluidi utilizzabili secondo	DIN 51524
Viscosità fluido	10÷500 mm²/s
Massima contaminazione fluido da classe 7 a 9 in accordo con NAS 1638 con filtro $\beta \geq 75$	
Temperatura fluido	Da -25°C a +75°C
Temperatura ambiente	Da -25°C a +60°C
Materiale corpo	Ghisa
Peso	1,5 kg
Montaggio	Modulare

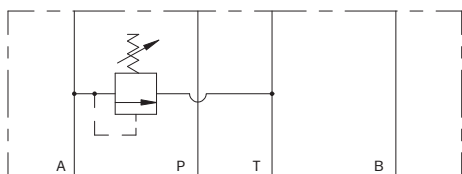
## Codice di ordinazione

EM	*	3	VM30	A	*	*	*	*	1
<b>Materiale</b> Ghisa = G		= 3	= VM30	Linea A	= C = V	= 05 = 10 = 20 = 35	= 00 = V1		
<b>Dimensione</b> CETOP 3									
<b>Funzione</b> Valvola di massima pressione max. 30 litri									
<b>Linea di comando</b>									
<b>Regolazione</b> Regolazione con chiave Regolazione con volantino									
<b>Taratura</b> 5 ÷ 50 bar 30 ÷ 100 bar 50 ÷ 210 bar 100 ÷ 350 bar									
<b>Varianti</b> Nessuna variante Guarnizioni Viton									
<b>Serie</b>									

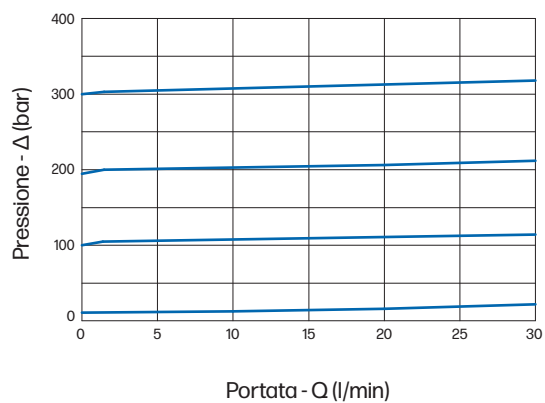
= 1

Serie **EMG3VM30A**

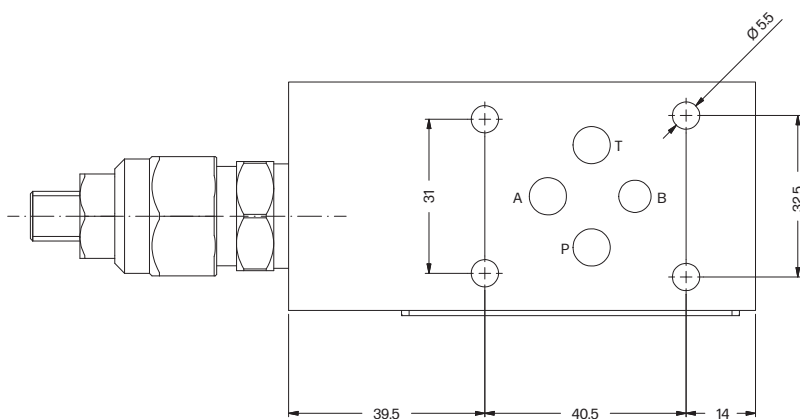
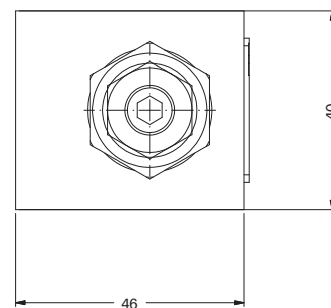
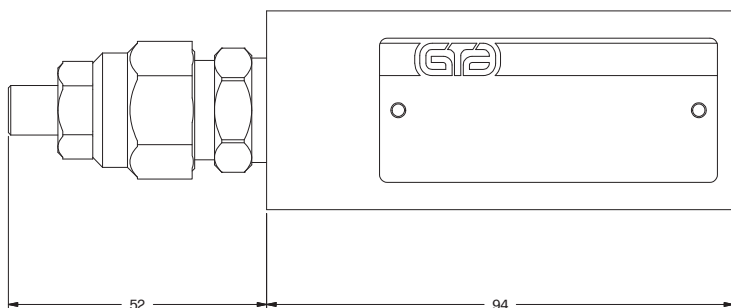
## Schema idraulico



## Diagramma portata



## Dimensioni costruttive



Guarnizioni di tenuta:

N° 4 O-Ring 2037