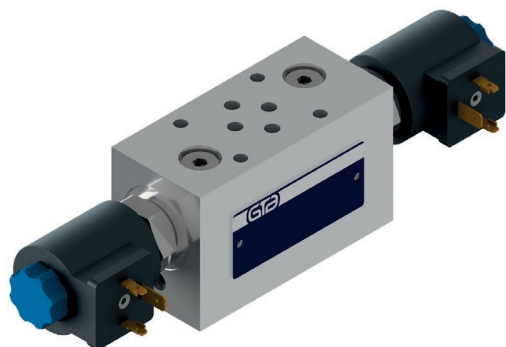


# Serie EMG3REPPATB

Ritegno elettrico ad alte prestazioni P in A, T in B  
Valvole di blocco

## Caratteristiche Tecniche



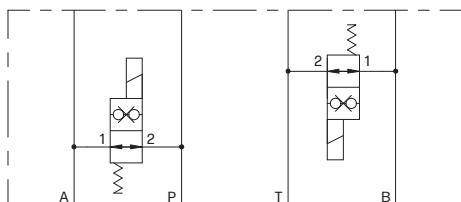
Pressione massima di lavoro	350 bar
Portata massima	70 l/min
Fluidi utilizzabili secondo	DIN 51524
Viscosità fluido	10÷500 mm²/s
Massima contaminazione fluido da classe 7 a 9 in accordo con NAS 1638 con filtro $\beta \geq 75$	
Filtrazione consigliata	10µm o inferiore
Temperatura fluido	Da -25°C a +75°C
Temperatura ambiente	Da -25°C a +60°C
Materiale corpo	Ghisa
Trattamento superficiale	Fosfatazione
Peso	1,8 kg
Montaggio	Modulare

## Codice di ordinazione

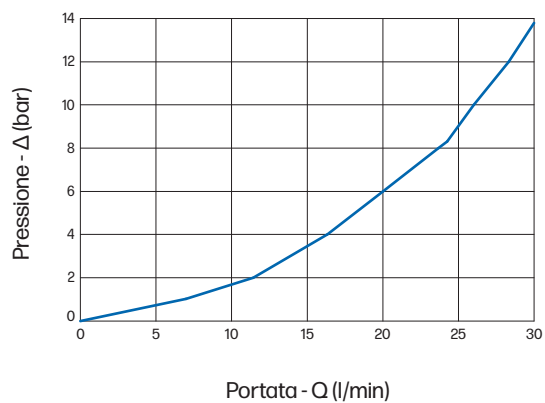
EM	G	3	REP	PATB	*	*	*	1
= G		= 3	= REP	Linea P in A, T in B	Omettere = 1	= L = M = Z = X	= 00 = DT = D2 = V1 = E1	
= 1								

# Serie EMG3REPPATB

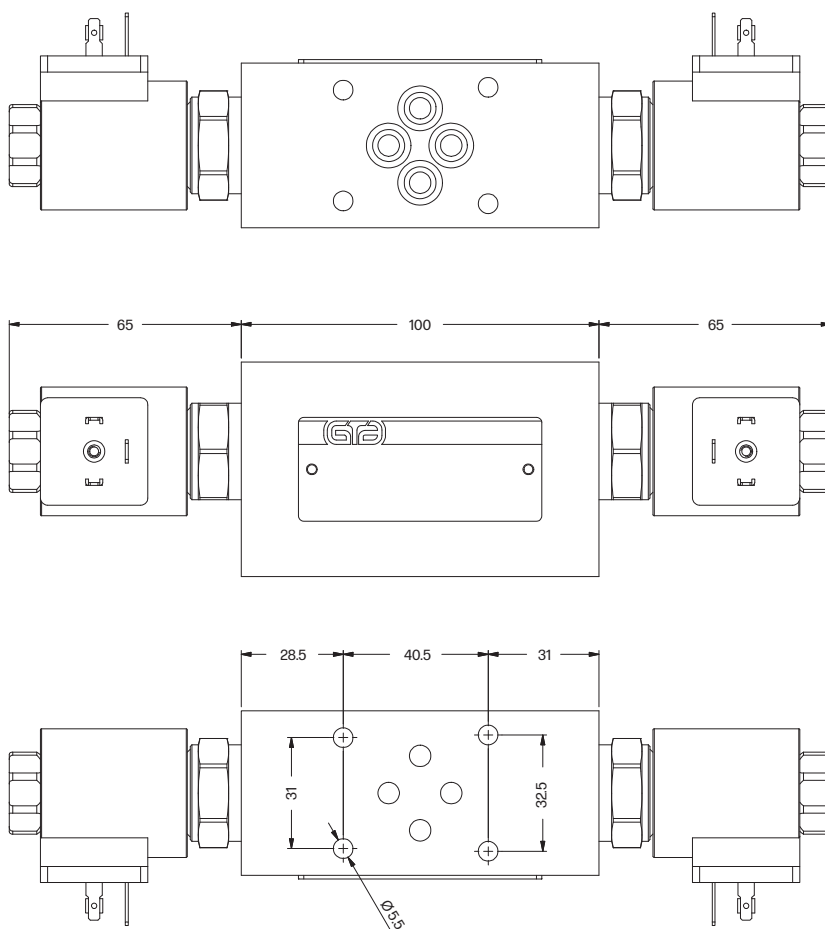
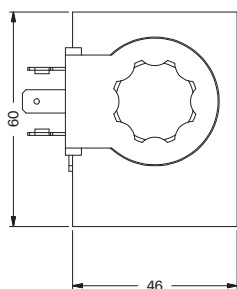
## Schema idraulico



## Diagramma portata



## Dimensioni costruttive



### Guarnizioni di tenuta:

N° 4 O-Ring 2037