

Serie EMG3REPP

Elementi modulari Ritegno Elettrico Linea P
Valvole di blocco

Caratteristiche Tecniche



Pressione massima di lavoro	350 bar
Portata massima	70 l/min
Fluidi utilizzabili secondo	DIN 51524
Viscosità fluido	10÷500 mm²/s
Massima contaminazione fluido da classe 7 a 9 in accordo con NAS 1638 con filtro $\beta \geq 75$	
Temperatura fluido	Da -25°C a +75°C
Temperatura ambiente	Da -25°C a +60°C
Materiale corpo	Ghisa
Trattamento superficiale	Fosfatazione
Peso	1,65 kg
Montaggio	Modulare

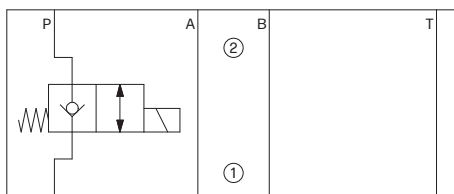
Codice di ordinazione

	EM	G	3	RE	PP	*	*	*	1
Materiale Ghisa		= G							
Dimensione CETOP 3			= 3						
Funzione Ritegno Elettrico				= RE					
Linea di comando					Linea P ad alta portata				
Versione Normalmente Chiuso – NC Normalmente Aperto – NA						= 0 = 1			
Tensione 12 Vdc 24 Vdc 110 Rac 220 Rac							= L = M = Z = X		
Varianti Nessuna variante Guarnizioni Viton Doppia tenuta Emergenza manuale								= 00 = V1 = DT = E1	
Serie									= 1

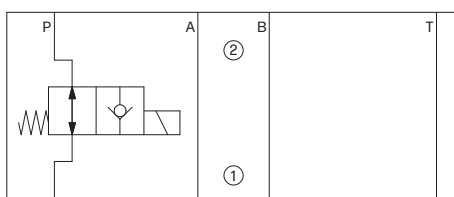
Serie **EMG3REPP**

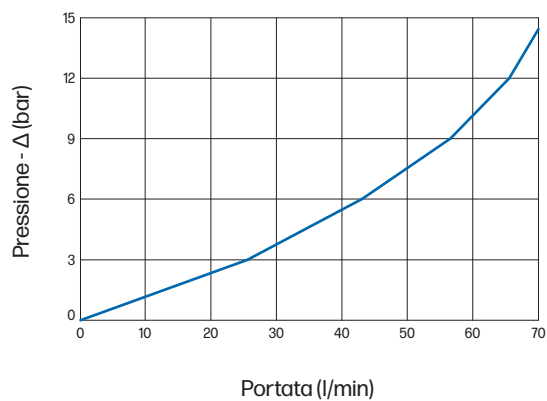
Schema idraulico

Versione NC



Versione NA



Serie **EMG3REPP****Diagramma portata****Dimensioni costruttive****Guarnizioni di tenuta:**

N° 4 O-Ring 2037

