

Serie EMG3REAB

Elementi modulari in ghisa Ritegno Elettrico A/B
Valvole di blocco



Caratteristiche Tecniche

Pressione massima di lavoro	350 bar
Portata massima	40 l/min
Fluidi utilizzabili secondo	DIN 51524
Viscosità fluido	10÷500 mm²/s
Filtrazione consigliata	10µm o inferiore
Temperatura fluido	Da -25°C a +75°C
Temperatura ambiente	Da -25°C a +60°C
Materiale corpo	Ghisa
Trattamento superficiale	Fosfatazione
Peso	1,2 kg
Montaggio	Modulare

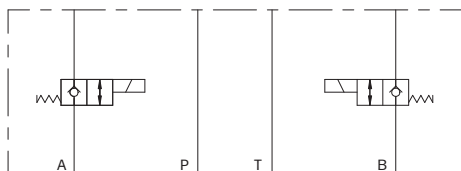
Codice di ordinazione

EM	G	3	RE	*	*	*	*	1
Materiale Ghisa		= G						
Dimensione CETOP 3		= 3						
Funzione Ritegno Elettrico			= RE					
Linea di comando			Linea A, B e AB					
Tenute: Normalmente Chiuso – NC Normalmente Aperto – NA				Omettere = 1				
Tensione 12 Vdc 24 Vdc 110 Rac 220 Rac						= L = M = Z = X		
Varianti Standard Doppia tenuta Doppia tenuta con emergenza Doppia Tenuta con extra molla Emergenza manuale						= 00 = DT = D1 = D8 = E1		
Serie								

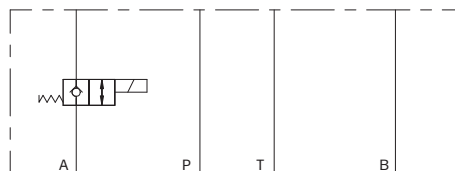
= 1

Schema idraulico

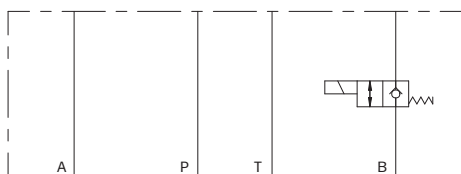
Versione AB



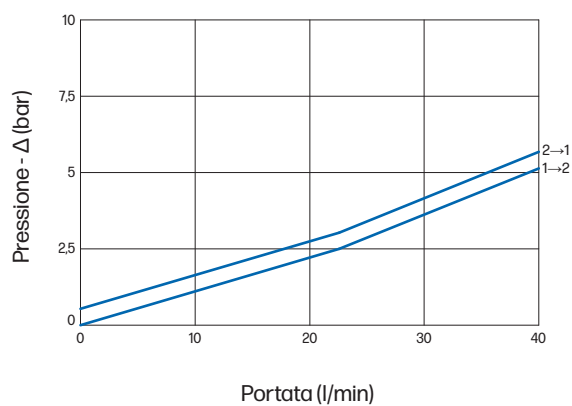
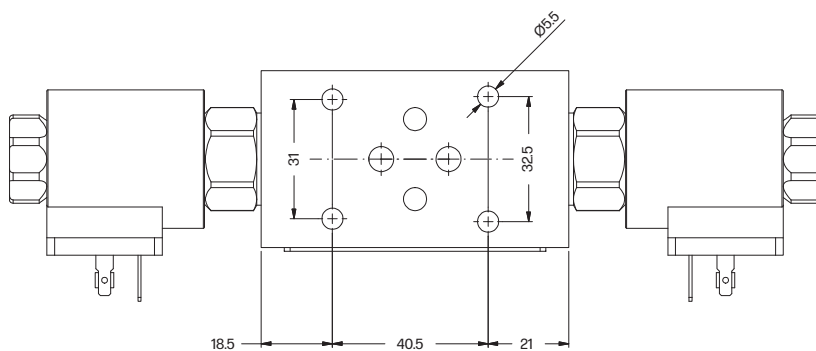
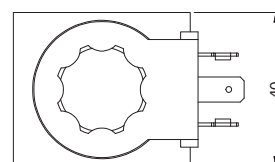
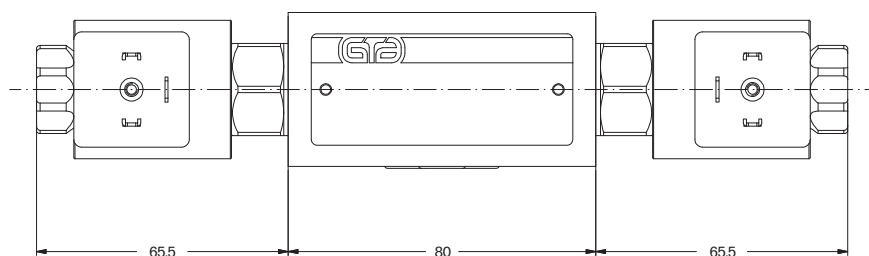
Versione A



Versione B



Elemento modulare CETOP 3 in acciaio, dotato di cartuccia/e elettriche con funzione di ritegno sui condotti A e B.

Diagramma portata**Dimensioni costruttive**

Guarnizioni di tenuta:
N° 4 O-Ring 2037