

# Serie EMG3F30

Modulari CETOP 3 con attacchi filettati 1/2" BSPP  
Elementi con porte laterali

## Caratteristiche Tecniche



Pressione massima di lavoro	350 bar
Portata massima	60 l/min
Fluidi utilizzabili secondo	DIN 51524
Temperatura fluido	Da -25°C a +75°C
Temperatura ambiente	Da -25°C a +60°C
Materiale corpo	Ghisa
Trattamento superficiale	Fosfatazione
Peso	0,3 kg
Montaggio	Modulare

## Codice di ordinazione

**Dimensione**  
CETOP 3

= 3

**Funzione**  
Attacchi Filettati

= F

**Attacchi**  
1/2" BSPP

= 30

**Linea di comando**

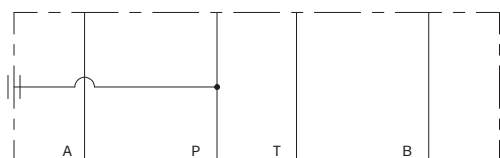
Linea P

**Varianti**  
Nessuna

= 00

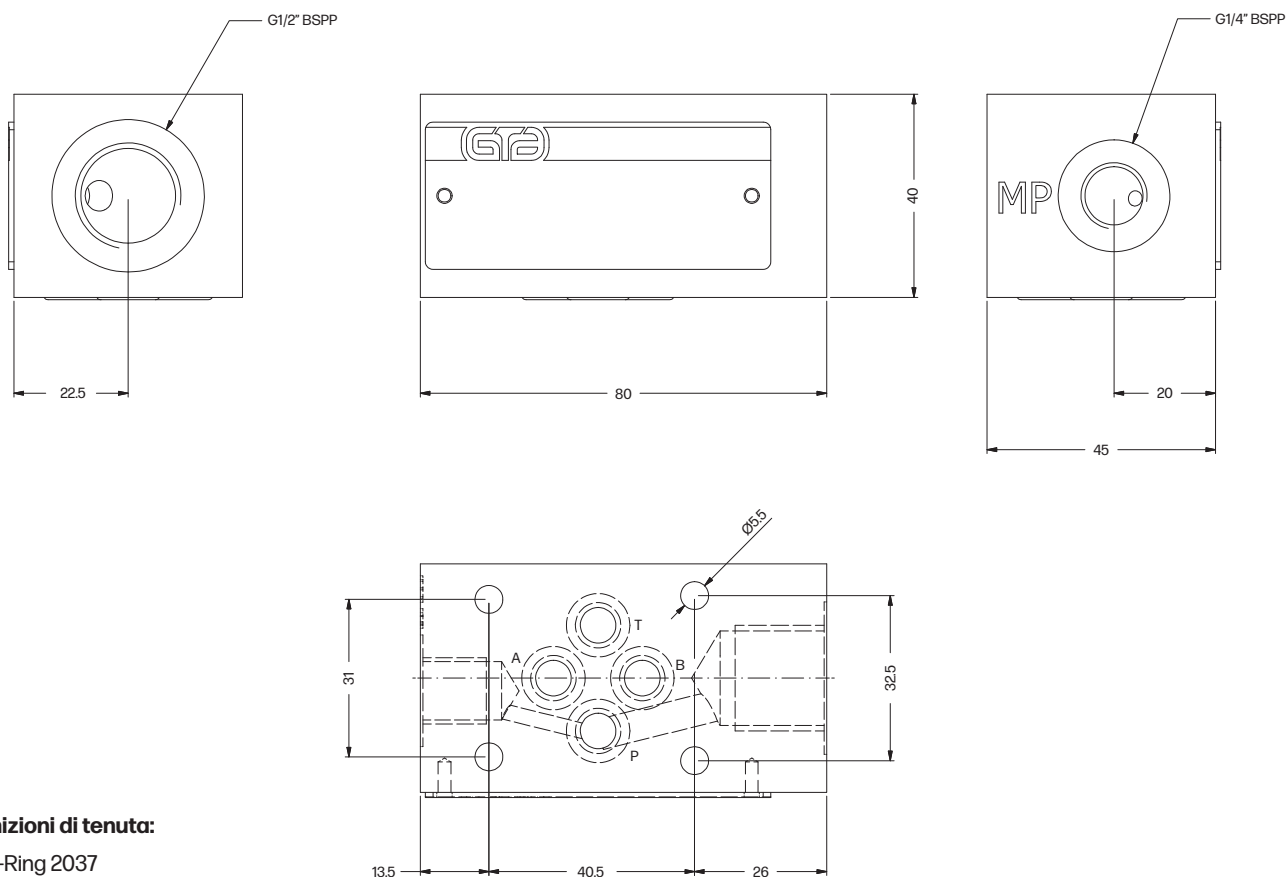
**Serie**

= 1

**Schema idraulico**

Elemento modulare con attacchi filettati da 1/2" BSPP e 1/4" BSPP.

Possibilità di collegare il condotto P. Permette il prelievo di segnale o l'installazione di prese manometriche.

**Dimensioni costruttive**

**Guarnizioni di tenuta:**  
N° 4 O-Ring 2037