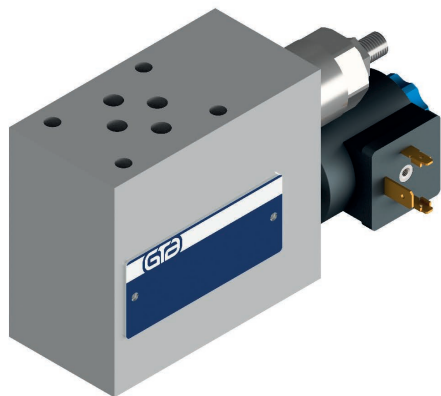


# Serie EMA3VM60PE

Modulari valvole di massima pressione Linea P elettrica  
Valvole limitatrici di pressione

## Caratteristiche Tecniche

Pressione massima di lavoro	210 bar
Portata massima	50 l/min
Fluidi utilizzabili secondo	DIN 51524
Viscosità fluido	10÷500 mm <sup>2</sup> /s
Massima contaminazione fluido da classe 7 a 9 in accordo con NAS 1638 con filtro $\beta \geq 75$	
Temperatura fluido	Da -25°C a +75°C
Temperatura ambiente	Da -25°C a +60°C
Materiale corpo	Alluminio
Peso	0,95 kg
Montaggio	Modulare



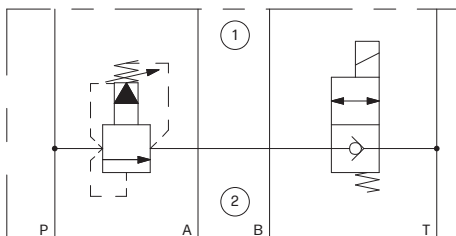
## Codice di ordinazione

	EM	A	3	VM60	PE	*	*	*	*	*	1
<b>Materiale</b> Alluminio		= A									
<b>Dimensione</b> CETOP 3			= 3								
<b>Funzione</b> Valvola di massima pressione VSPN-10A				= VM60							
<b>Linea di comando</b> Linea P con comando elettrico											
<b>Comando elettrico</b> Normalmente Chiuso – NC Normalmente Aperto – NA					= 0 = 1						
<b>Tensione</b> 12 Vdc 24 Vdc						= L = M					
<b>Regolazione</b> A vite							= C				
<b>Taratura</b> 35 ÷ 140 bar 70 ÷ 280 bar								= 1 = 2			
<b>Varianti</b> Nessuna Guarnizioni Viton									= 00 = V1		
<b>Serie</b>											= 1

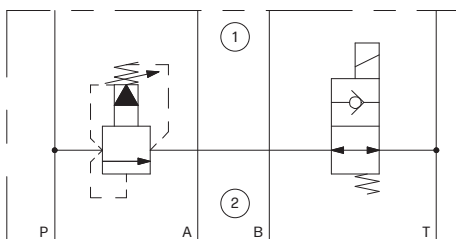
# Serie EMA3VM60PE

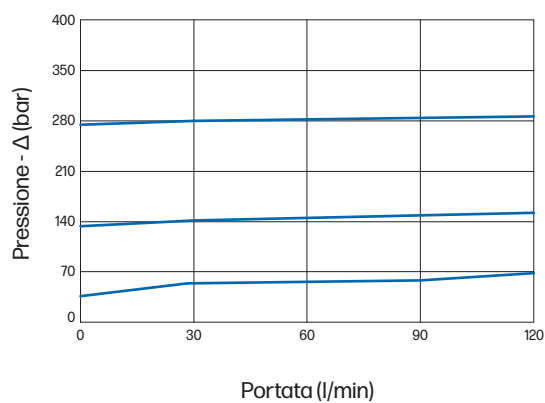
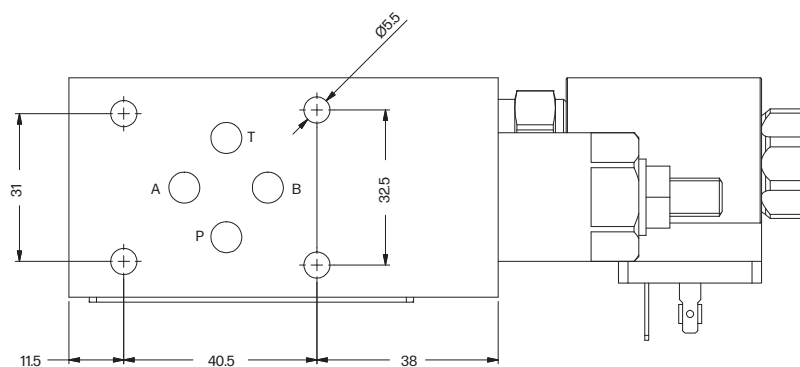
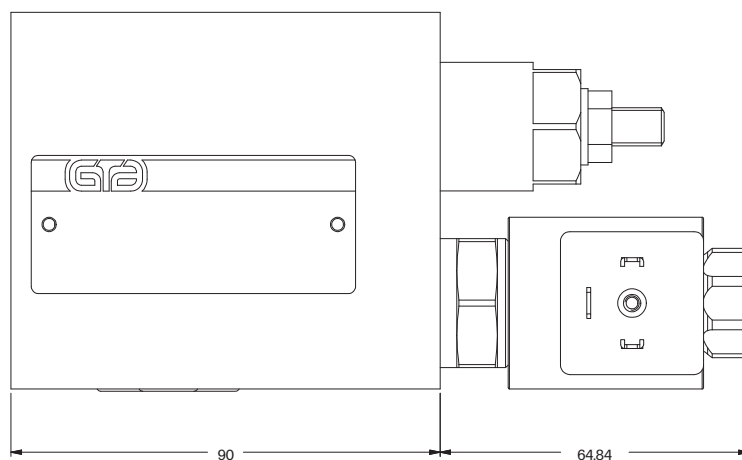
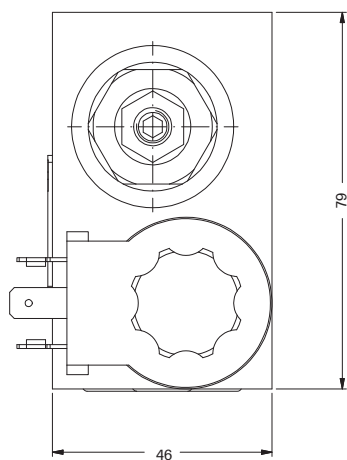
## Schema idraulico

Versione NC



Versione NA



Serie **EMA3VM60PE****Diagramma portata****Dimensioni costruttive****Guarnizioni di tenuta:**

N° 4 O-Ring 2037