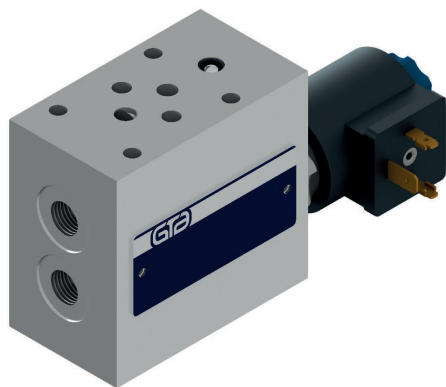


Serie EM3RLBIO

Elementi modulari Rapido-Lento con attacchi 1/4" BSPP
Valvole regolatrici di flusso – Regolatore remotato



Caratteristiche Tecniche

Pressione massima di lavoro	210 bar
Portata massima	40 l/min
Fluidi utilizzabili secondo	DIN 51524
Viscosità fluido	10÷500 mm²/s
Filtrazione consigliata	10µm o inferiore
Temperatura fluido	Da -25°C a +75°C
Temperatura ambiente	Da -25°C a +60°C
Materiale corpo	Alluminio
Trattamento superficiale	Anodizzazione
Peso	1,3 kg
Montaggio	Modulare

Codice di ordinazione

	EM	A	3	RL	B	*	*	IO	1
Materiale Alluminio		= A							
Dimensione CETOP 3			= 3						
Funzione Rapido-Lento compensato				= RL					
Linea di comando					Linea B				
Versione Normalmente Chiuso – NC Normalmente Aperto – NA						= 0 = 1			
Tensione 12 Vdc 24 Vdc 110 Rac 220 Rac							= L = M = Z = X		
Varianti Attacchi filettati 1/4" BSPP								= IO	
Serie									= 1

Schema idraulico

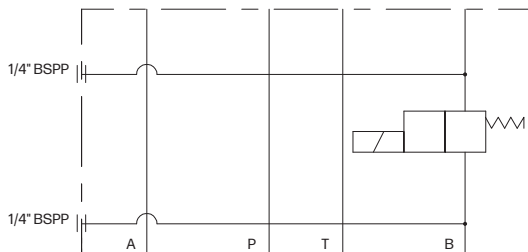
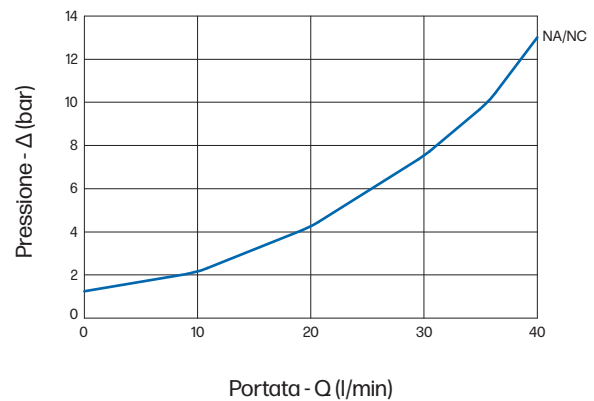
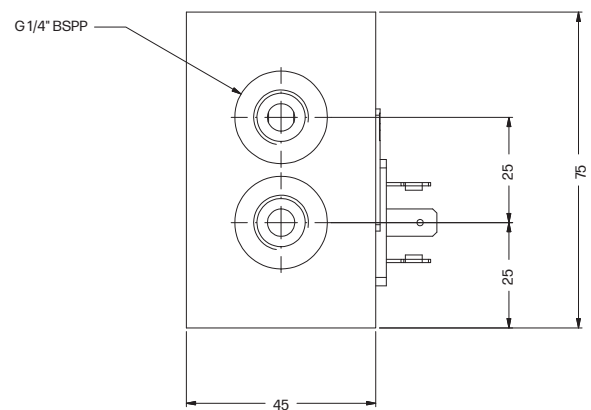
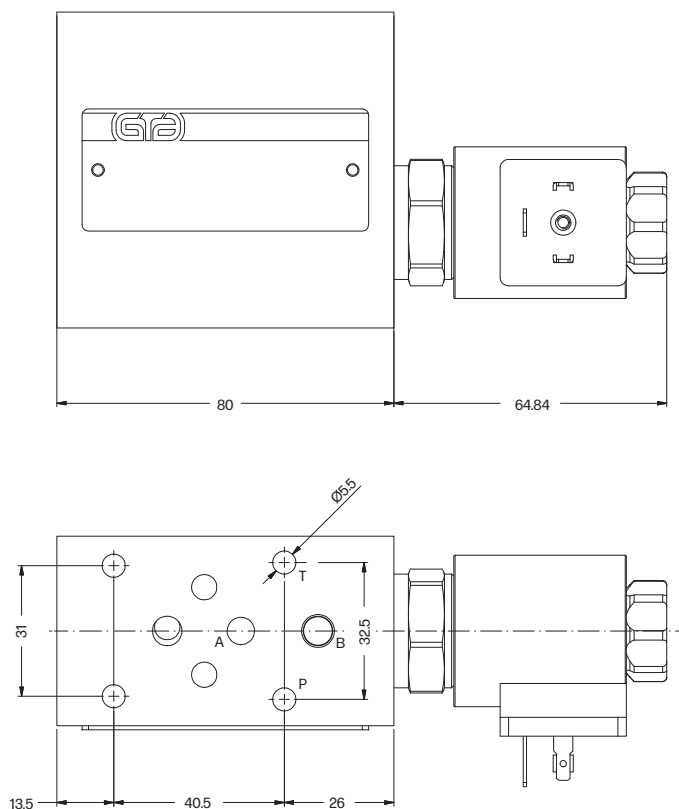


Diagramma portata



Dimensioni costruttive



Fissaggio valvola:

N° 4 viti T.C.E.I. M5

Coppia di serraggio 5 Nm

Viti in materiale 12.9

Guarnizioni di tenuta:

N° 4 O-Ring 2037