

Serie **EM3CP***

Modulari CETOP 3 di contropressione
Valvole di Contropressione diretta

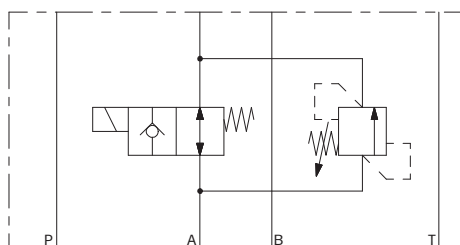
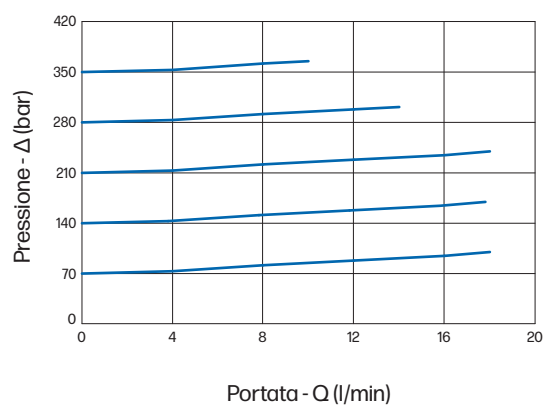
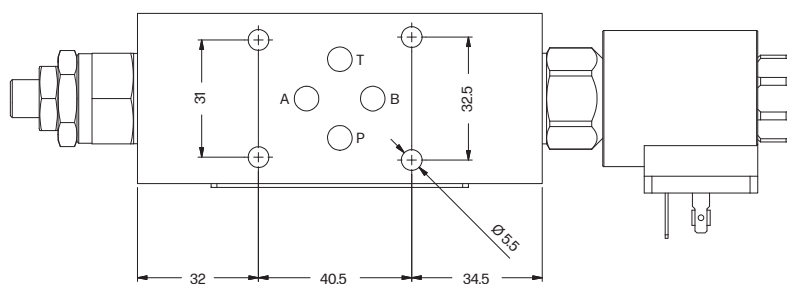
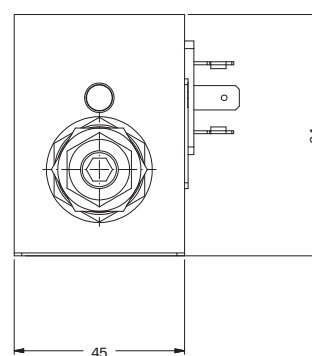
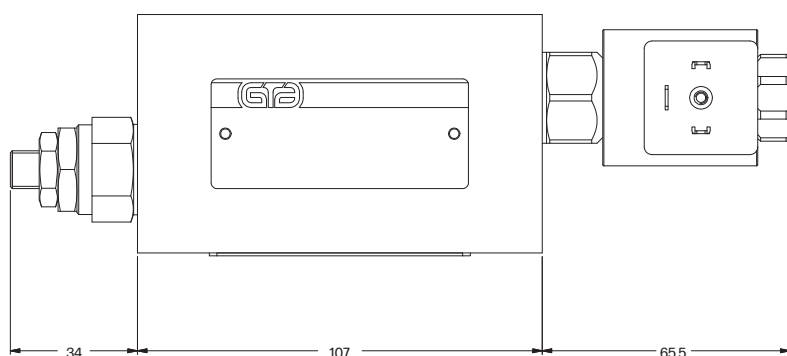
Caratteristiche Tecniche



Pressione massima di lavoro	210 bar (Alluminio) / 350 bar (Ghisa)
Portata massima	30 l/min
Fluidi utilizzabili secondo	DIN 51524
Viscosità fluido	10÷500 mm ² /s
Massima contaminazione fluido da classe 7 a 9 in accordo con NAS 1638 con filtro $\beta \geq 75$	
Filtrazione consigliata	10µm o inferiore
Temperatura fluido	Da -25°C a +75°C
Temperatura ambiente	Da -25°C a +60°C
Materiale corpo	Alluminio / Ghisa
Peso	1,1 kg (Alluminio) / 2,25 kg (Ghisa)
Montaggio	Modulare

Codice di ordinazione

	EM	*	3	CP	*	*	*	*	*	*	1
Materiale Alluminio Ghisa		= A = G									
Dimensione CETOP 3			= 3								
Funzione Valvola di contropressione				= CP							
Linea di comando				Linee A, B, AB, T							
Versione Normalmente chiusa – NC Normalmente aperta – NA					Omettere = 1						
Regolazione Regolazione a vite Manopola con controdamper						= C = M					
Taratura 10÷70 Bar 35÷140 Bar 105÷210 Bar 175÷350 Bar 35÷350 Bar (solo con regolazione V)							= 05 = 10 = 20 = 35 = 35				
Tensione 12 Vdc 24 Vdc 110 Rac 220 Rac								= L = M = Z = X			
Varianti Nessuna variante										= 00	
Serie											= 1

Schema idraulico**Diagramma portata****Dimensioni costruttive**

Guarnizioni di tenuta:
Piastrina GM.3000