

Serie EMA3CP30T

Modulari CETOP 3 di contropressione
Valvole di Contropressione diretta

Caratteristiche Tecniche



Pressione massima di lavoro	210 bar
Portata massima	30 l/min
Fluidi utilizzabili secondo	DIN 51524
Viscosità fluido	10÷500 mm²/s
Massima contaminazione fluido da classe 7 a 9 in accordo con NAS 1638 con filtro $\beta \geq 75$	
Filtrazione consigliata	10µm o inferiore
Temperatura fluido	Da -25°C a +75°C
Temperatura ambiente	Da -25°C a +60°C
Materiale corpo	Alluminio
Peso	0,7 kg
Montaggio	Modulare

Codice di ordinazione

	EM	*	3	CP30	T	*	*	*	1
Materiale Alluminio	= A								
Dimensione CETOP 3	= 3								
Funzione Valvola di contropressione	= CP30								
Linea di comando	T								
Regolazione Regolazione a vite Manopola con controdamo	= C = M								
Taratura 5÷50 Bar 30÷100 Bar 50÷210 Bar 100÷350 Bar	= 05 = 10 = 20 = 35								
Varianti Nessuna variante	= 00								
Serie	= 1								

Serie **EMA3CP30T**

Schema idraulico

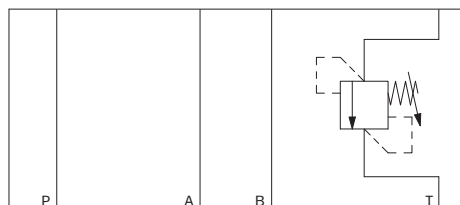
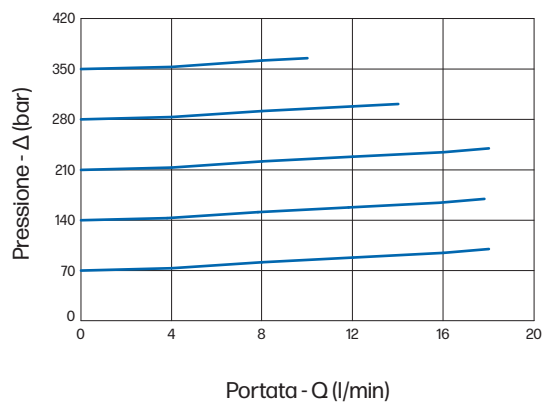
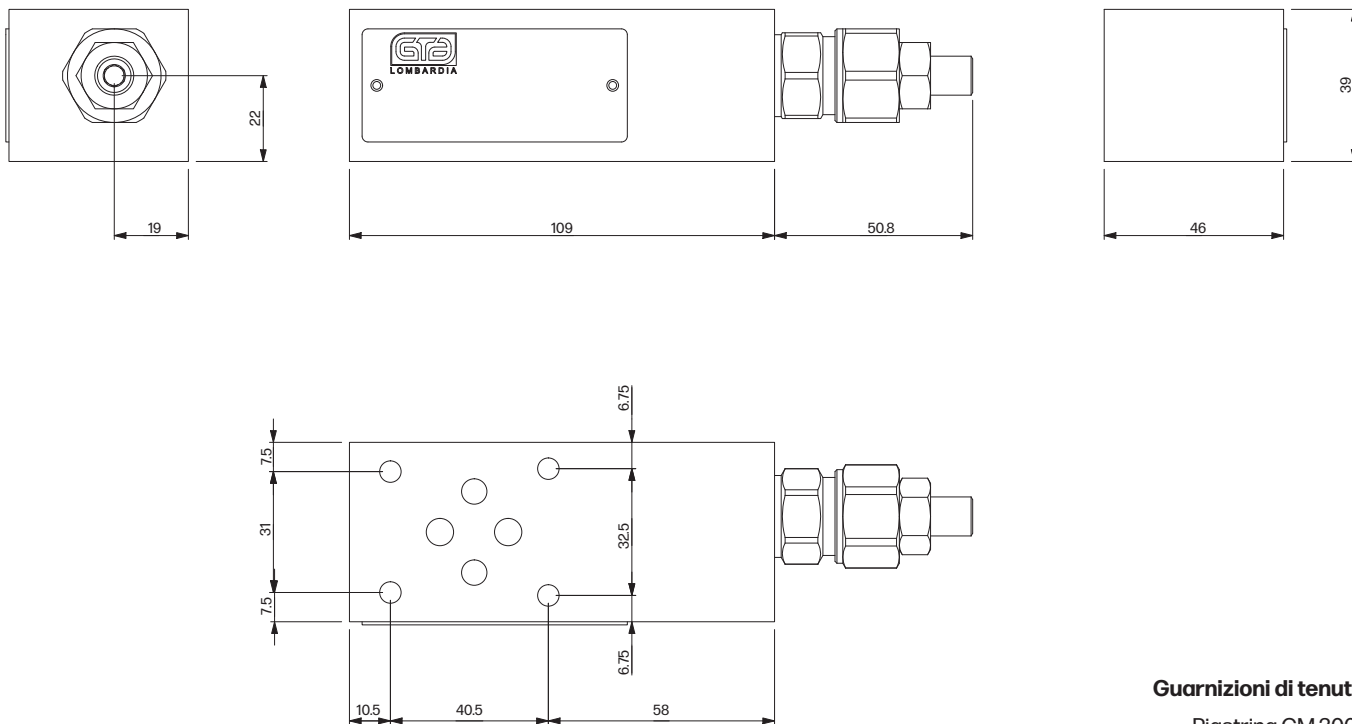


Diagramma portata



Dimensioni costruttive



Guarnizioni di tenuta:
Piastrina GM.3000