

Serie EM3BQABT

Modulari CETOP 3 regolatori di flusso Linee A, B, AB in T
Valvole regolatrici di flusso

Caratteristiche Tecniche



Pressione massima di lavoro	210 bar (Alluminio) / 350 bar (Ghisa)
Portata massima	40 l/min
Fluidi utilizzabili secondo	DIN 51524
Viscosità fluido	10÷500 mm²/s
Massima contaminazione fluido da classe 7 a 9 in accordo con NAS 1638 con filtro $\beta \geq 75$	
Temperatura fluido	Da -25°C a +75°C
Temperatura ambiente	Da -25°C a +60°C
Materiale corpo	Alluminio / Ghisa
Peso	1,1 kg (Alluminio) / 1,7 kg (Ghisa)
Montaggio	Modulare

Codice di ordinazione

Materiale

Alluminio
Ghisa

= A
= G

Dimensione

CETOP 3

= 3

Funzione

Regolatore di flusso

= BQ

Linea di comando

Linea A in T
Linea B in T
Linee A e B in T

= AT
= BT
= ABT

Regolazione

Regolazione con chiave
Regolazione con volantino

= C
= V

Varianti

Nessuna variante
Guarnizioni Viton

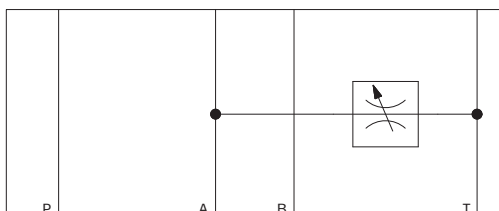
= 00
= V1

Serie

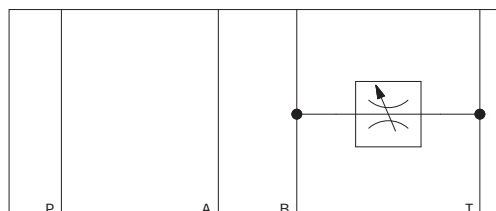
= 1

Schema idraulico

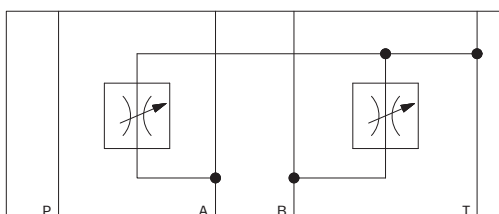
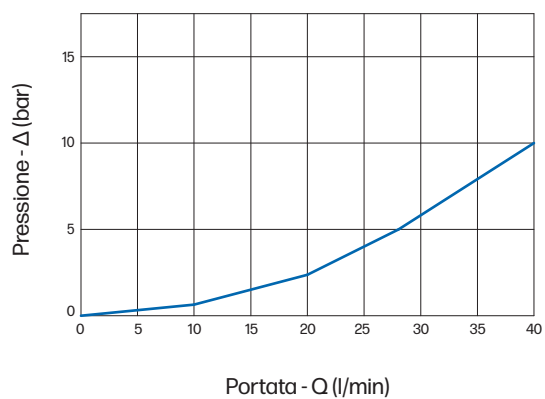
Linea A in T



Linea B in T

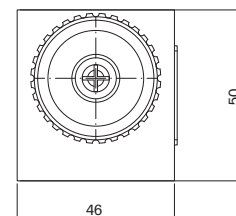
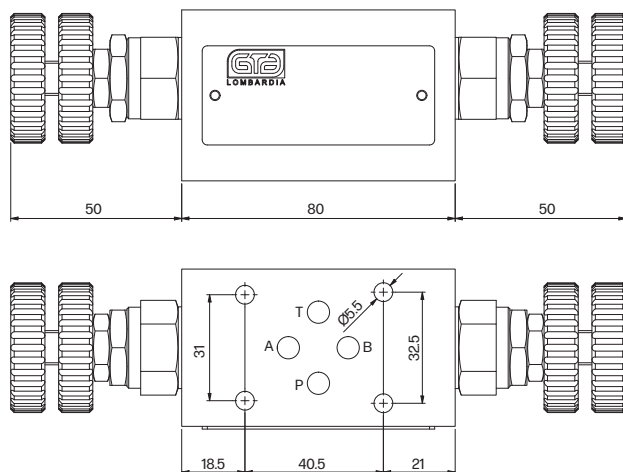


Linee A e B in T

**Diagramma portata**

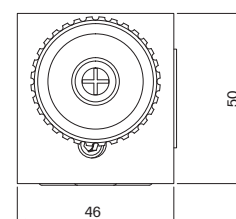
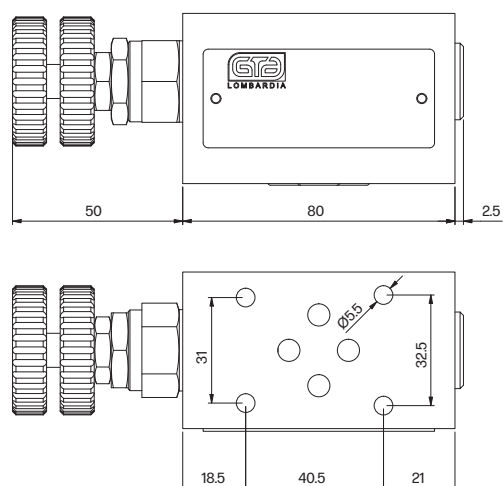
Dimensioni costruttive

Linee A e B in T



Guarnizioni di tenuta:
N° 4 O-Ring 2037

Linea A in T



Linea B in T

