

Serie EM3VRB

Blocchetti modulari con riduttrice pilotata in B
Valvole riduttrici di pressione – Drenaggio in A

Caratteristiche Tecniche



Pressione massima di lavoro	320 bar
Portata massima	40 l/min
Fluidi utilizzabili secondo	DIN 51524
Filtrazione consigliata	25µm o inferiore
Temperatura fluido	Da -25°C a +75°C
Temperatura ambiente	Da -25°C a +60°C
Materiale corpo	Ghisa
Montaggio	Modulare

Codice di ordinazione

	EM	3	VR	B	*	*	00	1
Dimensione CETOP 3		= 3						
Funzione Riduttrice di pressione ad azione pilotata			= VR					
Linea di comando				Linea B				
Regolazione Vite esagonale incassata Pomolo					= C = M			
Taratura Max 60 bar Max 120 bar Max 250 bar						= 1 = 2 = 3		
Varianti Nessuna							= 00	
Serie								= 1

Serie **EM3VRB**

Schema idraulico

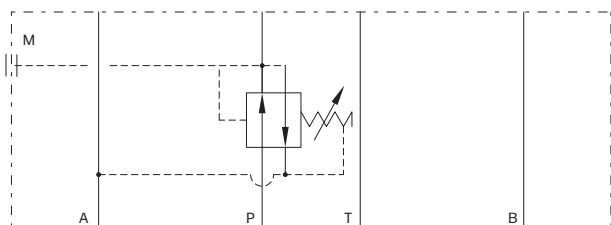
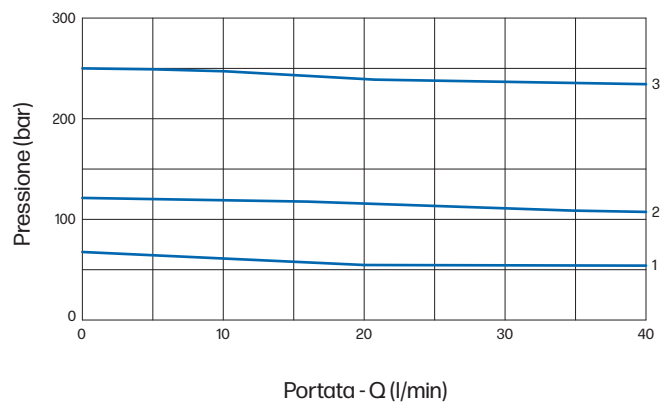


Diagramma portata



Dimensioni costruttive

