

Serie EM3SF

Modulari CETOP 3 con regolatore compensato fisso Linea P
Valvole regolatrici di flusso



Caratteristiche Tecniche

Pressione massima di lavoro	210 bar
Portata massima	50 l/min
Fluidi utilizzabili secondo	DIN 51524
Viscosità fluido	10÷500 mm²/s
Massima contaminazione fluido da classe 7 a 9 in accordo con NAS 1638 con filtro $\beta \geq 75$	
Temperatura fluido	Da -25°C a +75°C
Temperatura ambiente	Da -25°C a +60°C
Materiale corpo	Alluminio
Peso	0,5 kg
Montaggio	Modulare

Codice di ordinazione

Dimensione

CETOP 3

= 3

Funzione

Regolatore compensato fisso bidirezionale

= SF

Portata

Libera
1 l/min
4 l/min
5 l/min
6 l/min
8 l/min
10 l/min

= 00
= 01
= 04
= 05
= 06
= 08
= 10

Linea di comando

Linea P

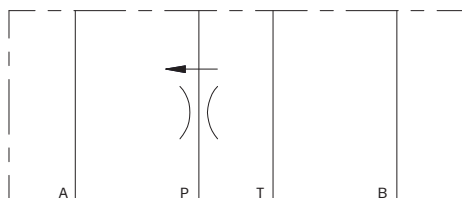
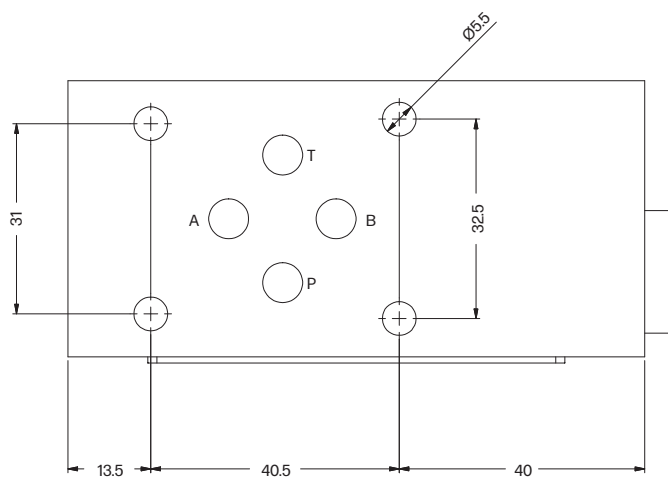
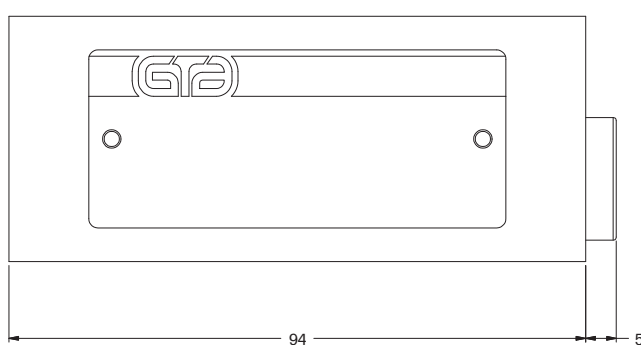
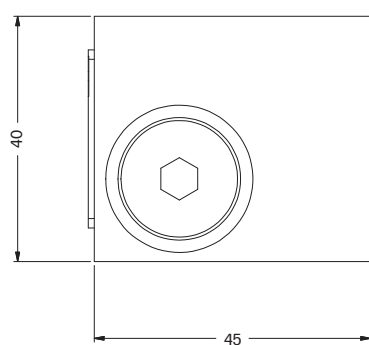
Varianti

Nessuna variante
Guarnizioni Viton

= 00
= V1

Serie

= 1

Schema idraulico**Dimensioni costruttive****Guarnizioni di tenuta:**

N° 4 O-Ring 2037