

# Serie EM3RLQT

Elementi modulari Rapido-Lento con regolatore integrato  
Valvole regolatrici di flusso

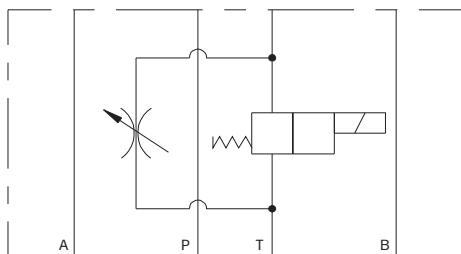
## Caratteristiche Tecniche



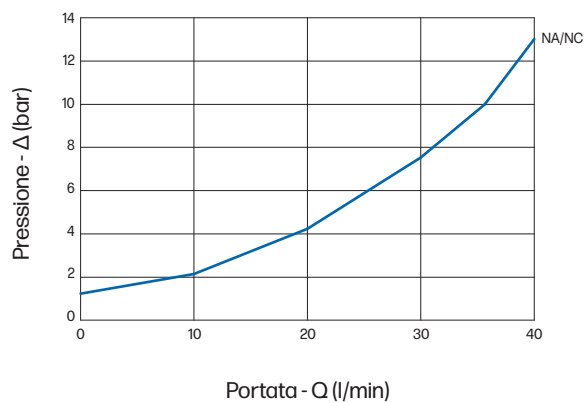
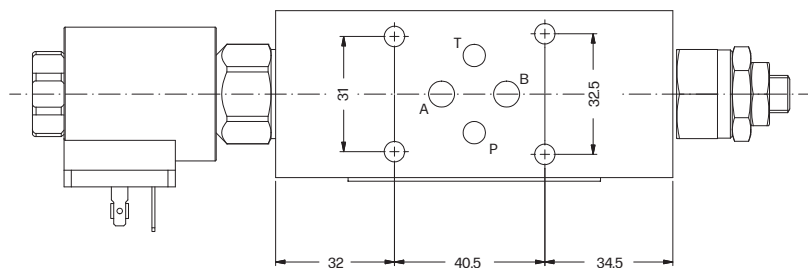
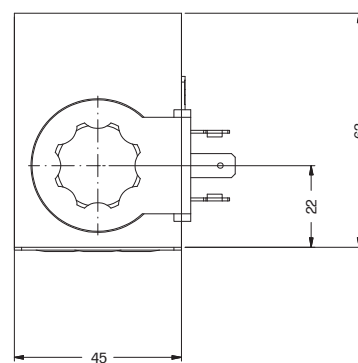
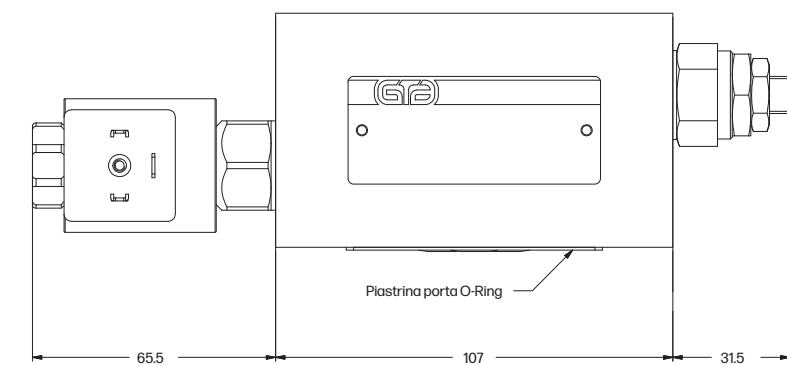
Pressione massima di lavoro	210 bar
Portata massima	40 l/min
Fluidi utilizzabili secondo	DIN 51524
Viscosità fluido	10÷500 mm <sup>2</sup> /s
Filtrazione consigliata	10µm o inferiore
Temperatura fluido	Da -25°C a +75°C
Temperatura ambiente	Da -25°C a +60°C
Materiale corpo	Alluminio
Trattamento superficiale	Anodizzazione
Peso	1,3 kg
Montaggio	Modulare

## Codice di ordinazione

EM	3	RLQ	T	*	*	*	1
<div>= 3</div>		<div>= RLQ</div>	<div>Linea T</div>	<div>= 0 = 1</div>	<div>= L = M = Z = X</div>	<div>= 00 = DT = E1 = RC = UR</div>	<div>= 1</div>

**Schema idraulico**

Elemento modulare Rapido- Lento grandezza CETOP 3 con regolatore di flusso integrato. Questo modello permette la regolazione della Linea P. È possibile montare valvole elettriche NA o NC a seconda della funzione desiderata.

**Diagramma portata****Dimensioni costruttive****Fissaggio valvola:**

N° 4 viti T.C.E.I. M5  
Coppia di serraggio 5 Nm  
Viti in materiale 12.9

**Guarnizioni di tenuta:**

N° 1 Piastrina porta O-Ring