

Serie EM3RLQP

Elementi modulari Rapido-Lento con regolatore integrato
Valvole regolatrici di flusso



Caratteristiche Tecniche

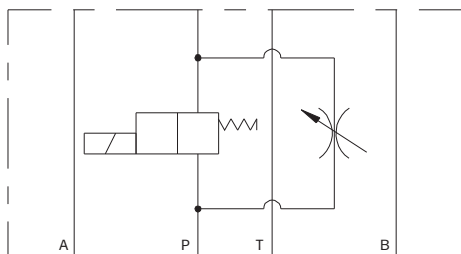
Pressione massima di lavoro	210 bar
Portata massima	40 l/min
Fluidi utilizzabili secondo	DIN 51524
Viscosità fluido	10÷500 mm²/s
Filtrazione consigliata	10µm o inferiore
Temperatura fluido	Da -25°C a +75°C
Temperatura ambiente	Da -25°C a +60°C
Materiale corpo	Alluminio
Trattamento superficiale	Anodizzazione
Peso	1,3 kg
Montaggio	Modulare

Codice di ordinazione

EM	3	RLQ	P	*	*	*	1
Dimensione CETOP 3 = 3		Funzione Rapido-Lento con regolatore integrato = RLQ	Linea di comando Linea P	Versione Normalmente Chiuso – NC Normalmente Aperto – NA = 0 = 1	Tensione 12 Vdc 24 Vdc 110 Rac 220 Rac = L = M = Z = X	Varianti Nessuna Con regolazione fine Doppia tenuta Emergenza manuale = 00 = CF = DT = E1	Serie = 1

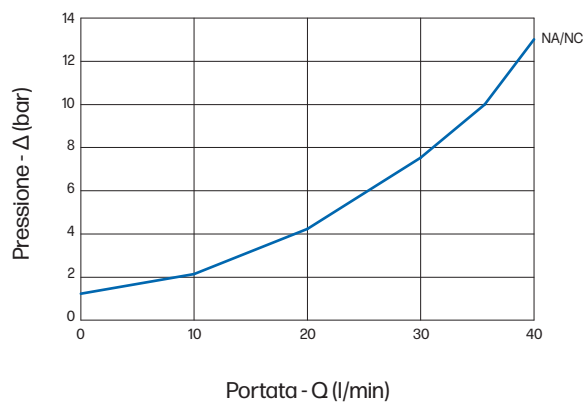
Serie EM3RLQP

Schema idraulico

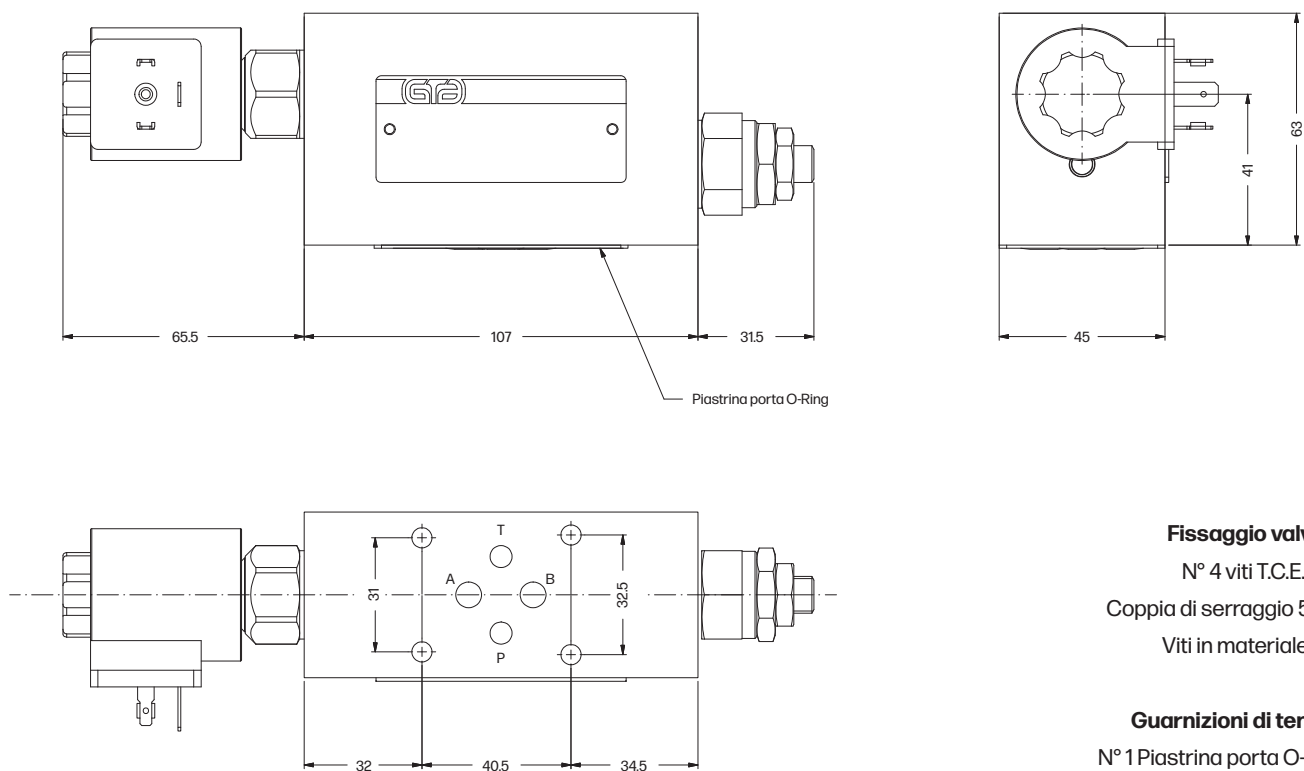


Elemento modulare Rapido- Lento grandezza CETOP 3 con regolatore di flusso integrato. Questo modello permette la regolazione della Linea P. È possibile montare valvole elettriche NA o NC a seconda della funzione desiderata.

Diagramma portata



Dimensioni costruttive



Fissaggio valvola:

N° 4 viti T.C.E.I. M5
Coppia di serraggio 5 Nm
Viti in materiale 12.9

Guarnizioni di tenuta:

N° 1 Piastrina porta O-Ring