

# Serie EM3RLQB

Modulari CETOP 3 Rapido-Lento su Linea B

Valvole regolatrici di flusso



## Caratteristiche Tecniche

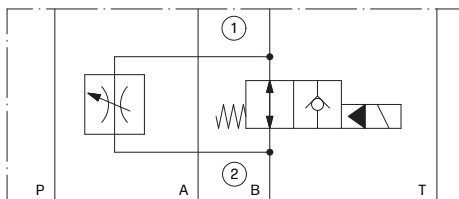
Pressione massima di lavoro	210 bar
Portata massima	40 l/min
Fluidi utilizzabili secondo	DIN 51524
Viscosità fluido	10÷500 mm²/s
Massima contaminazione fluido da classe 7 a 9 in accordo con NAS 1638 con filtro $\beta \geq 75$	
Temperatura fluido	Da -25°C a +75°C
Temperatura ambiente	Da -25°C a +60°C
Materiale corpo	Alluminio
Peso	1,3 kg
Montaggio	Modulare

## Codice di ordinazione

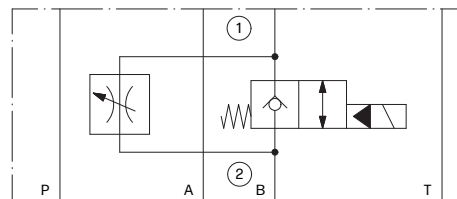
	EM	3	RLQ	B	*	*	*	1
<b>Dimensione</b> CETOP 3		= 3						
<b>Funzione</b> Rapido-Lento			= RLQ					
<b>Linea di comando</b>				Linea B				
<b>Versione</b> Normalmente Chiuso – NC Normalmente Aperto – NA					= 0 = 1			
<b>Tensione</b> 12 Vdc 24 Vdc 110 Rac 220 Rac						= L = M = Z = X		
<b>Varianti</b> Nessuna Guarnizioni Viton Doppia tenuta Doppia tenuta, normativa UL Emergenza manuale Bobine marcatura UR UL/CSA connessione DIN							= 00 = V1 = DT = DU = E1 = UR	
<b>Serie</b>								= 1

**Schema idraulico**

Versione NA

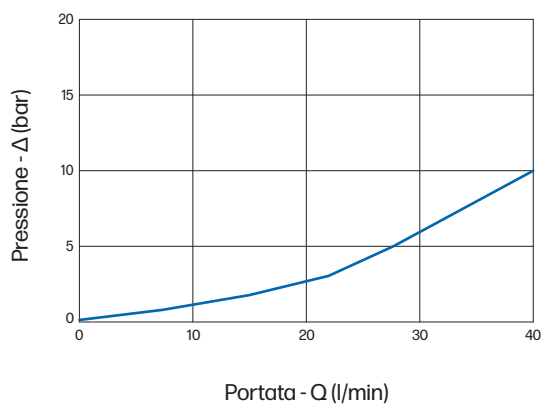


Versione NC



Elemento modulare Rapido - Lento grandezza CETOP 3 con regolatore di flusso integrato. Questo modello permette la regolazione del condotto B sul ritorno (Standard) o in mandata.

Grazie alla piastrina porta O-Ring è possibile invertire il senso di regolazione. Si possono montare valvole elettriche NA o NC a seconda della funzione desiderata.

**Diagramma portata**

Regolatore tutto aperto

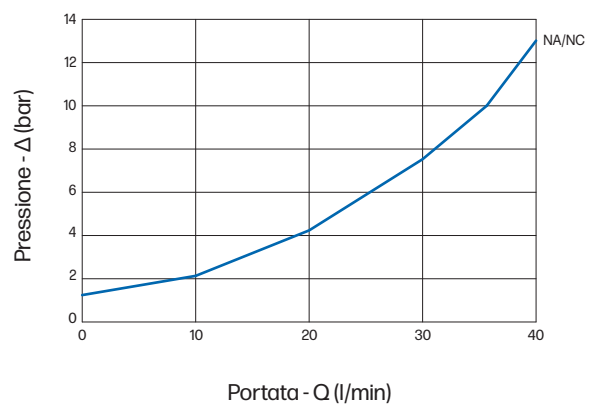
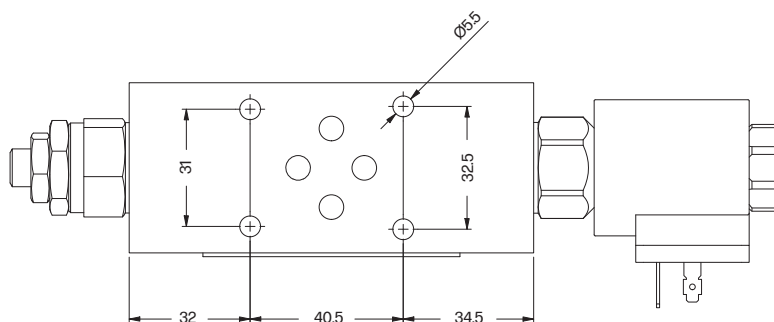
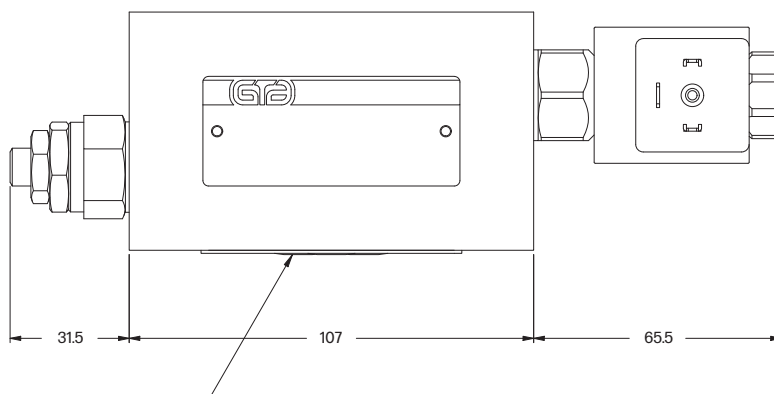
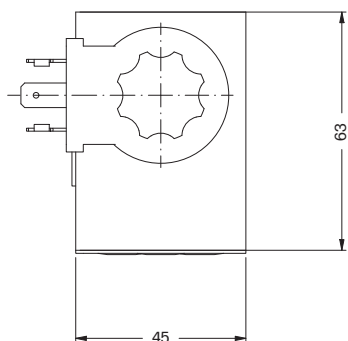


Diagramma valvola elettrica

Serie **EM3RLQB****Dimensioni costruttive****Fissaggio valvola:**

N° 4 viti T.C.E.I. M5

Coppia di serraggio 6 Nm