

Serie EM3RLQA

Modulari CETOP 3 Rapido-Lento su Linea A
Valvole regolatrici di flusso

Caratteristiche Tecniche



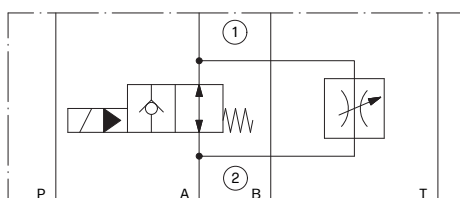
Pressione massima di lavoro	210 bar
Portata massima	40 l/min
Fluidi utilizzabili secondo	DIN 51524
Viscosità fluido	10÷500 mm²/s
Massima contaminazione fluido da classe 7 a 9 in accordo con NAS 1638 con filtro $\beta \geq 75$	
Temperatura fluido	Da -25°C a +75°C
Temperatura ambiente	Da -25°C a +60°C
Materiale corpo	Alluminio
Peso	1,3 kg
Montaggio	Modulare

Codice di ordinazione

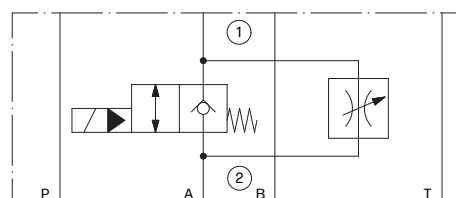
EM	3	RLQ	A	*	*	*	1
Dimensione CETOP 3 = 3		Funzione Rapido-Lento = RLQ	Linea di comando Linea A	Versione Normalmente Chiuso – NC Normalmente Aperto – NA = 0 = 1	Tensione 12 Vdc 24 Vdc 110 Rac 220 Rac = L = M = Z = X	Varianti Nessuna Guarnizioni Viton Doppia tenuta Doppia tenuta, normativa UL Emergenza manuale = 00 = V1 = DT = DU = E1	Serie = 1

Schema idraulico

Versione NA

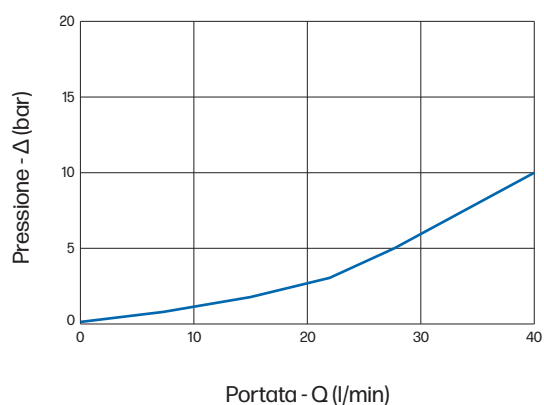


Versione NC



Elemento modulare Rapido - Lento grandezza CETOP 3 con regolatore di flusso integrato. Questo modello permette la regolazione del condotto A sul ritorno (Standard) o in mandata.

Grazie alla piastrina porta O-Ring è possibile invertire il senso di regolazione. Si possono montare valvole elettriche NA o NC a seconda della funzione desiderata.

Diagramma portata

Regolatore tutto aperto

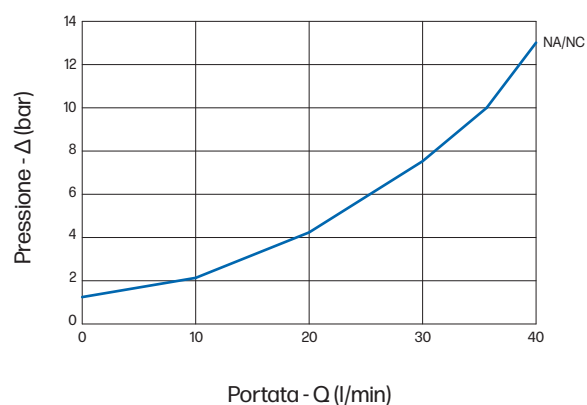
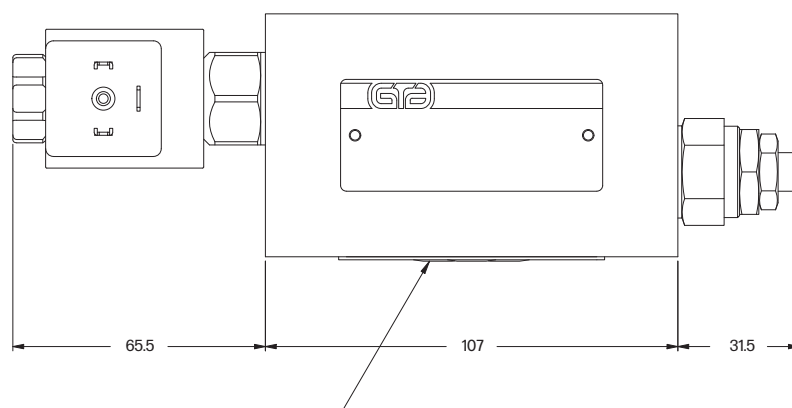
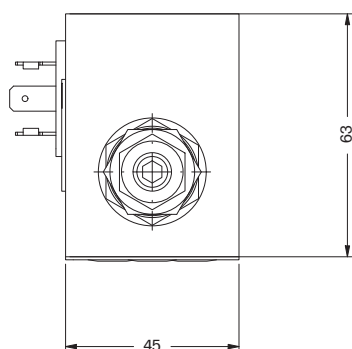


Diagramma valvola elettrica

Serie **EM3RLQA****Dimensioni costruttive****Fissaggio valvola:**

N° 4 viti T.C.E.I. M5

Coppia di serraggio 6 Nm

