

# Serie EM3VRPE

Modulari CETOP 3 – Valvole riduttrici di pressione Linea P drenaggio esterno per comando remoto.

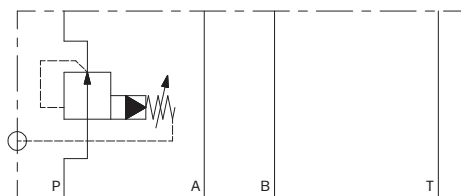
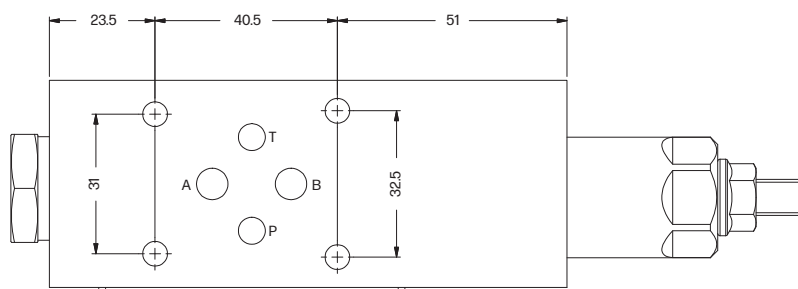
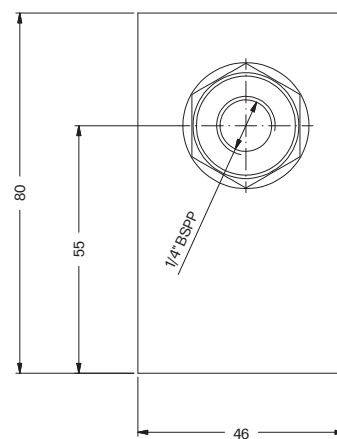
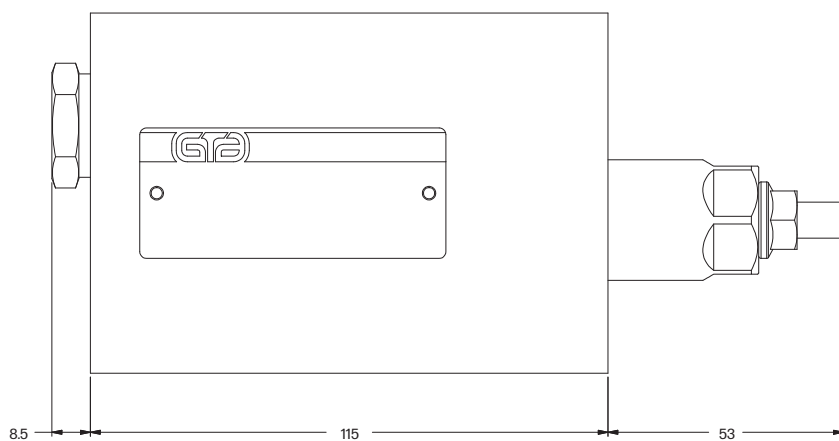
## Caratteristiche Tecniche

Pressione massima di lavoro	210 bar (Alluminio) / 350 bar (Ghisa)
Portata massima	60 l/min
Fluidi utilizzabili secondo	DIN 51524
Viscosità fluido	10÷500 mm²/s
Massima contaminazione fluido da classe 7 a 9 in accordo con NAS 1638 con filtro $\beta \geq 75$	
Temperatura fluido	Da -25°C a +75°C
Temperatura ambiente	Da -25°C a +60°C
Materiale corpo	Alluminio / Ghisa
Peso	0,8 kg (Alluminio) / 1,7 kg (Ghisa)
Montaggio	Modulare



## Codice di ordinazione

EM	*	3	VRPE	*	*	00	1
<div>= A = G</div>		<div>= 3</div>	<div>= VRPE</div>	<div>= C = V</div>	<div>= 10 = 20 = 35</div>	<div>= 00 = V1</div>	<div>= 1</div>

**Schema idraulico****Dimensioni costruttive**

**Guarnizioni di tenuta:**  
N° 4 O-Ring 2037