

# Serie EM3VR10P

Elementi modulari riduttrice di pressione pilotata  
Valvole riduttrici di pressione – Drenaggio in T

## Caratteristiche Tecniche



Pressione massima di lavoro	210 bar (Alluminio) / 350 bar (Ghisa)
Portata massima	60 l/min
Trafilamento max	0,5 l/min a 350 bar
Fluidi utilizzabili secondo	DIN 51524
Viscosità fluido	10÷500 mm <sup>2</sup> /s
Massima contaminazione fluido da classe 7 a 9 in accordo con NAS 1638 con filtro $\beta \geq 75$	
Temperatura fluido	Da -25°C a +75°C
Temperatura ambiente	Da -25°C a +60°C
Materiale corpo	Alluminio / Ghisa
Trattamento superficiale	Fosfatazione
Peso	0,9 kg (Alluminio) / 2,1 kg (Ghisa)
Montaggio	Modulare

## Codice di ordinazione

### Materiale

Alluminio  
Ghisa

= A  
= G

### Dimensione

CETOP 3

= 3

### Funzione

Riduttrice di pressione pilotata

= VR10

### Linea di comando

Linea P

### Regolazione

Regolazione con chiave  
Regolazione con volantino

= C  
= V

### Taratura

Fino a 35 bar  
Fino a 62 bar  
Fino a 124 bar  
Fino a 228 bar  
Fino a 345 bar

= 04  
= 06  
= 12  
= 23  
= 35

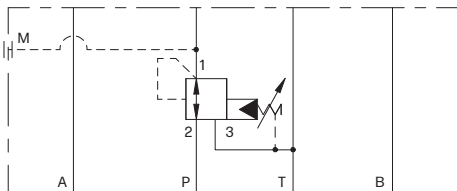
### Varianti

Nessuna

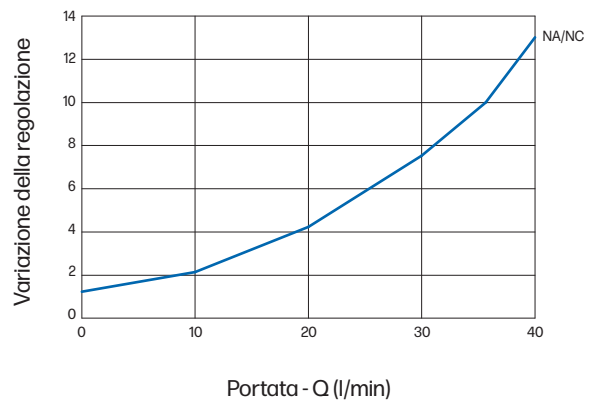
= 00

### Serie

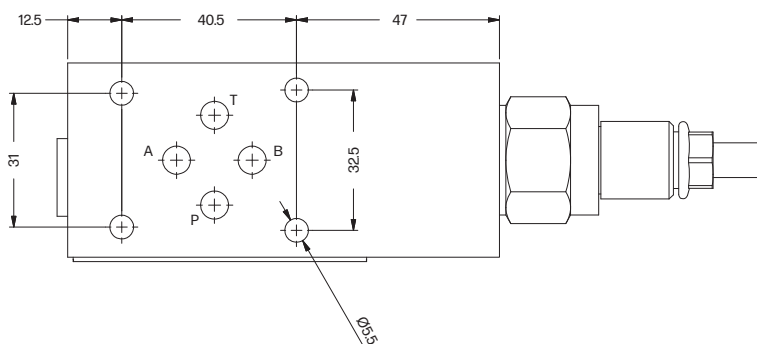
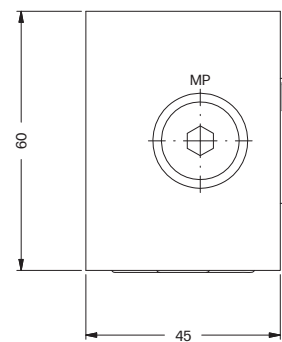
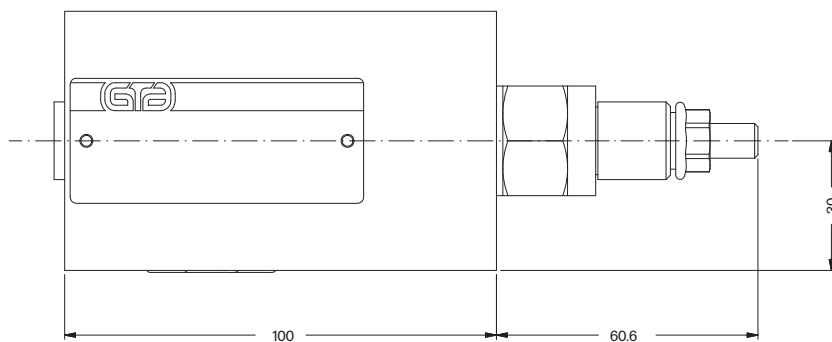
= 1



## Diagramma portata



## Dimensioni costruttive



N° 4 O-Ring 2037