

Serie EM3VR10A

Elementi modulari riduttrice di pressione pilotata

Valvole riduttrici di pressione – Drenaggio in T, con bypass



Caratteristiche Tecniche

Pressione massima di lavoro	210 bar (Alluminio) / 350 bar (Ghisa)
Portata massima	60 l/min
Trafilamento max	0,5 l/min a 350 bar
Fluidi utilizzabili secondo	DIN 51524
Viscosità fluido	10÷500 mm ² /s
Massima contaminazione fluido da classe 7 a 9 in accordo con NAS 1638 con filtro $\beta \geq 75$	
Temperatura fluido	Da -25°C a +75°C
Temperatura ambiente	Da -25°C a +60°C
Materiale corpo	Alluminio / Ghisa
Trattamento superficiale	Fosfatazione
Peso	0,9 kg (Alluminio) / 2,1 kg (Ghisa)
Montaggio	Modulare

Codice di ordinazione

Materiale

Alluminio
Ghisa

= A
= G

Dimensione

CETOP 3

= 3

Funzione

Riduttrice di pressione ad azione pilotata

= VR10

Linea di comando

Linea A

Regolazione

Regolazione con chiave
Regolazione con volantino

= C
= V

Taratura

Fino a 35 bar
Fino a 62 bar
Fino a 124 bar
Fino a 228 bar
Fino a 345 bar

= 04
= 06
= 12
= 23
= 35

Varianti

Nessuna
Bypass

= 00
= BY

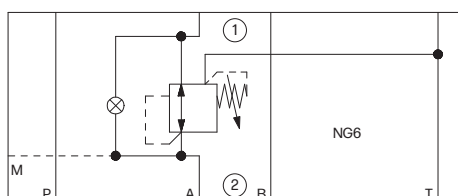
Serie

= 1

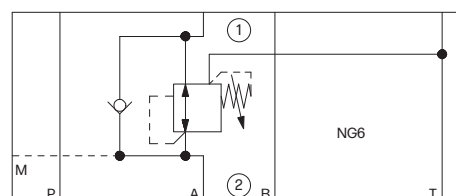
Serie EM3VR10A

Schema idraulico

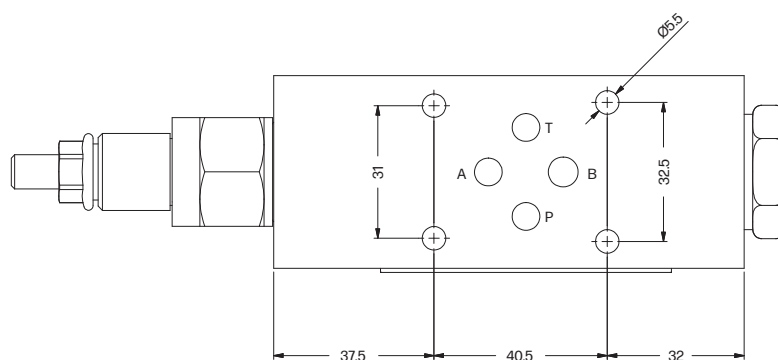
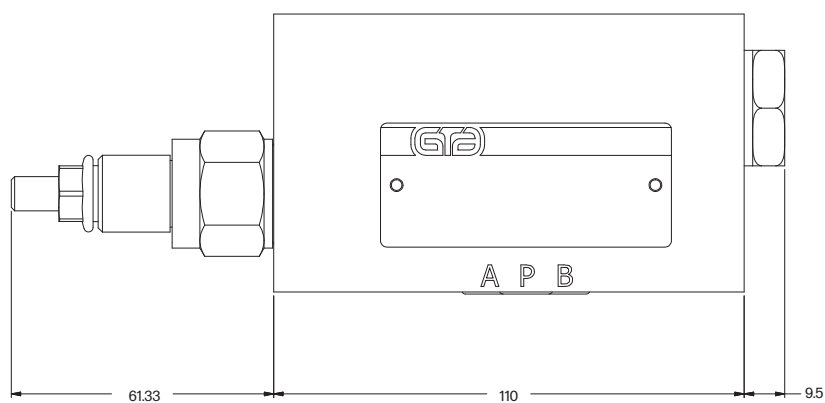
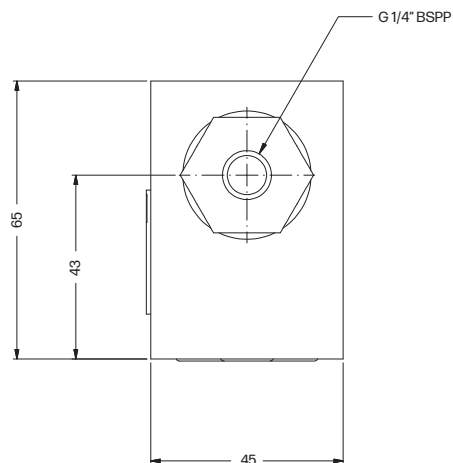
Versione 00



Versione BY



Dimensioni costruttive



Guarnizioni di tenuta:

N° 4 O-Ring 2037