

Serie EM3VQAB

Elemento modulare regolatore di flusso unidirezionale A/B
Valvole regolatrici di flusso

Caratteristiche Tecniche



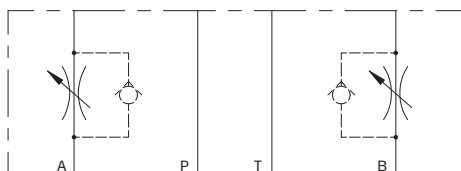
Pressione massima di lavoro	210 bar (Alluminio) / 350 bar (Ghisa)
Portata massima	40 l/min
Fluidi utilizzabili secondo	DIN 51524
Viscosità fluido	10÷500 mm²/s
Massima contaminazione fluido da classe 7 a 9 in accordo con NAS 1638 con filtro $\beta \geq 75$	
Temperatura fluido	Da -25°C a +75°C
Temperatura ambiente	Da -25°C a +60°C
Materiale corpo	Alluminio / Ghisa
Trattamento superficiale	Anodizzazione
Peso	Min. 1,05 kg
Montaggio	Modulare

Codice di ordinazione

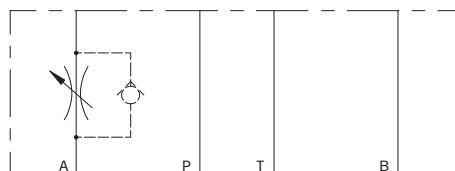
	EM	*	3	VQ	*	*	*	1
Materiale Alluminio Ghisa		= A = G						
Dimensione CETOP 3			= 3					
Funzione Regolatore di flusso unidirezionale				= VQ				
Linea di comando				Linea A, Linea B, Linee A e B				
Regolazione Regolazione con vite esagonale incassato Regolazione con volantino						= C = V		
Varianti Nessuna variante							= 00	
Serie								= 1

Schema idraulico

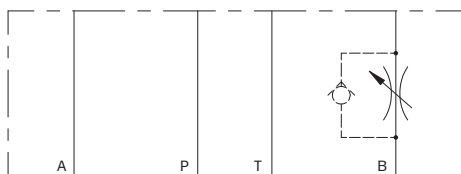
Versione AB



Versione A

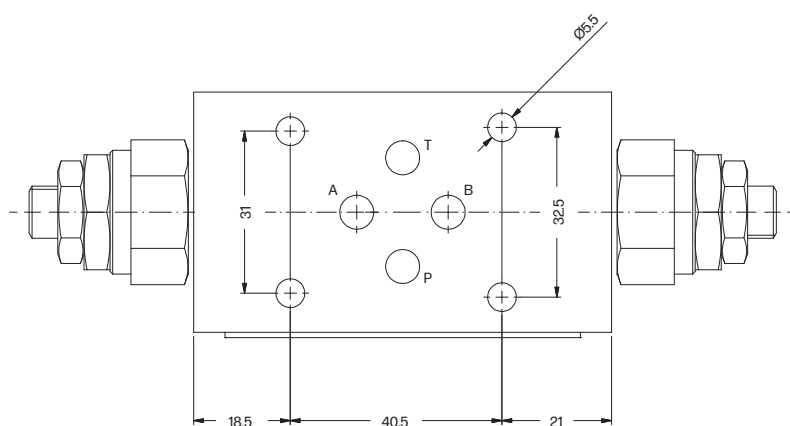
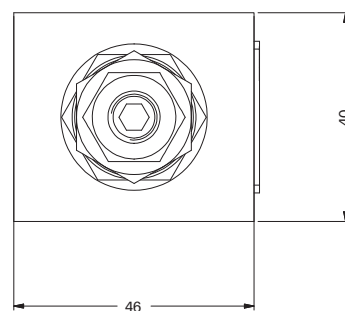


Versione B



Elemento modulare CETOP 3 dotato di regolatori di flusso per il controllo sui condotti A, B, AB.

I regolatori sono unidirezionali.



Guarnizioni di tenuta:
N° 4 O-Ring 2037